



Ambu® Visualisierungsportfolio

Verbesserte Patientensicherheit durch innovative
Visualisierungsmöglichkeiten

Eine neue Generation an Visualisierungsprodukten

Seit mehr als 80 Jahren steht Ambu® für Qualität, Funktionalität und eine optimale Patientenversorgung. Dabei arbeiten wir stets Hand in Hand mit Anwendern, Ärzten und Meinungsbildnern – mit Ihnen, um gemeinsam Lösungen zu entwickeln.

Innovation und die Optimierung Ihres Krankenhausalltages haben bei dieser Zusammenarbeit höchste Priorität. Das Ambu Visualisierungsportfolio bietet neue Möglichkeiten und ermöglicht eine neue Ebene bei Patientensicherheit und Anwendungskomfort.

„Komplexes Atemwegsmanagement, sowohl innerhalb als auch außerhalb des OPs, bleibt weiterhin eine Herausforderung. Wenn die richtige Ausrüstung und Schulung vorhanden sind, können Zwischenfälle vermieden werden.“

Carin Hagberg, ESA 2013

„Proteinauflagerungen bei konventionellen Fiberoptiken trotz sachgemäßer Reinigung wurden bereits mehrfach publiziert. Bei der Verwendung von Einweg-Intubationsendoskopen existiert dieses Problem definitionsgemäß nicht, denn hier hat man immer ein neues und steriles Gerät, das man nach dem Gebrauch einfach entsorgen kann.“

Prof. Dr. med. Jochen Hinkelbein

„Bei der indirekten Laryngoskopie stellt die Videolaryngoskopie heutzutage die wichtigste Technik für das Management des unerwartet schwierigen Atemwegs dar, da nach einem primär erfolglosen direkten Intubationsversucht hierdurch häufig eine korrekte Tubusplatzierung möglich ist.“

S1 Leitlinie: Atemwegsmanagement; 2015

Den höchsten Stellenwert besitzt der Einsatz eines flexiblen Intubationsendoskops. Zum Management des erwarteten schwierigen Atemwegs soll dieses daher verfügbar und der betreuende Anästhesist im Umgang mit seiner Anwendung geübt sein.

S1 Leitlinie: Atemwegsmanagement; 2015, Vorgehen bei erwartet schwierigem Atemweg



Eine neue Generation an Visualisierungsprodukten

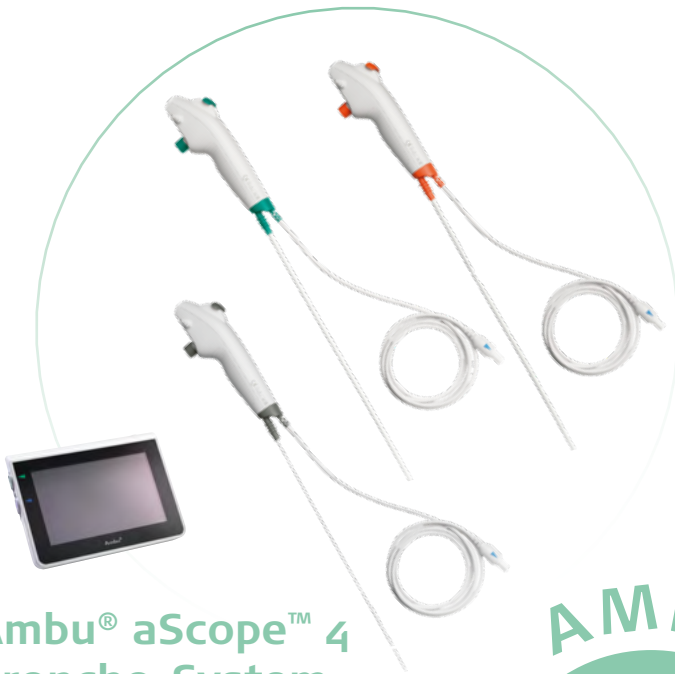
– Für mehr Patientensicherheit und Anwendungskomfort

Ein erfolgreiches Airway-Management kann den Unterschied zwischen Leben und Tod ausmachen. Ambus® neue Generation der Einweg-Visualisierungsprodukte spielen für den Anwender alle eine unterstützende Rolle erfolgreich zu sein, ob bei der Konfrontation im Alltag oder einem schwierigen Atemweg, einer Ein-Lungen-Beatmung im OP oder Bronchoskopie direkt am Patientenbett auf der Intensivstation.

In Verbindung mit dem Nutzen eines Einweg-Produktes mit einer überragenden Bildqualität, der einfachen Bedienung und dem kostengünstigen Preis sind das aScope™ 4 Broncho, VivaSight und King Vision™ eine komplett neue Generation der Atemwegs-Visualisierungsprodukte.

Das Ambu Visualisierungssortiment besticht durch höchste Flexibilität und Kompatibilität. So reiht sich auch das Einweg-Konzept nahtlos ein und verbessert nicht nur die Patientensicherheit, sondern unterstützt darüber hinaus den Anwender bei einem erfolgreichen Airway-Management.





Ambu® aScope™ 4 Broncho-System Flexible Einweg- Endoskope

Erhöhte Patientensicherheit
durch die Verfügbarkeit eines
sterilen, flexiblen Einweg-
Endoskops



King Vision™ aBlade™ Videolaryngoskop

Kombination eines robusten, wieder-
verwendbaren Videosystems mit einem
kostengünstigen Einweg-Spatel



VivaSight ELV-Portfolio

Für eine visuelle Unterstützung
während der gesamten Ein-Lungen-
Ventilation

✱ **2013**
Ambu kauft
King Systems Inc.

✱ **2014**
King Vision aBlade
Videolaryngoskop
für Erwachsene

✱ **2016**
Ambu kauft
ETView Ltd.

✱ **2017**
Ambu aScope 4
Broncho Familie

✱ **2016**
Ambu aScope 3
Large

✱ **2017**
King Vision aBlade
Videolaryngoskop
für Kinder

✱ **2018**
VivaSight Integ-
ration an Ambu
aView Monitor

Ambu® aScope™ 4 Broncho-System

- Flexible Einweg-Endoskope für eine bessere Patientensicherheit

Begrüßen Sie das Ambu aScope 4 Broncho. Das aScope 4 Broncho ist immer verfügbar wenn man es benötigt und steril bei Entnahme aus der Verpackung. Dadurch bietet es Ihnen eine erhöhte Patientensicherheit sowie optimierte Arbeitsabläufe.

Ob im OP, in der Notaufnahme oder auf der Intensivstation – wenn Sie ein Bronchoskop zur Intubation, DLT-Platzierung oder Absaugung von zähem pulmonalem Sekret brauchen, steht Ihnen mit dem aScope 4 Broncho immer das richtige Einweg-Endoskop zur Verfügung. Durch die Farbcodierung der aScope 4 Broncho Einweg-Endoskope lässt sich die richtige Größe schnell und einfach auswählen: Ambu aScope 4 Broncho **Slim**, Ambu aScope 4 Broncho **Regular** und Ambu Broncho aScope 4 **Large**.

Sieben gute Gründe für das Ambu aScope 4 Broncho-System



Sofortige Verfügbarkeit

Das Ambu aScope 4 Broncho erhöht die Patientensicherheit, da es Ihnen mobil und jederzeit einsatzbereit zur Verfügung steht.



Kein Kreuzkontaminationsrisiko

Das Ambu aScope 4 Broncho ist bei der Entnahme aus der Verpackung steril, sodass kein Risiko einer Kreuzkontamination besteht.



Einfache und flexible Anwendung

Das Ambu aScope 4 Broncho ist leicht zu transportieren und einzurichten. Es ist innerhalb von Sekunden einsatzbereit und ermöglicht, je nach Bedarf, eine Vielzahl von Anwendungen auf Intensivstationen, im OP und in der Notaufnahme.



Individuelle Größenauswahl

Mit dem Ambu aScope 4 Broncho erhalten Sie drei Endoskopgrößen in einem System ohne zusätzliche Kosten.



Keine Reparatur- und Aufbereitungskosten

Mit dem Ambu aScope 4 Broncho arbeiten Sie besonders kosteneffizient. Niedrige Anschaffungskosten. Keine Reparatur- und Aufbereitungskosten.



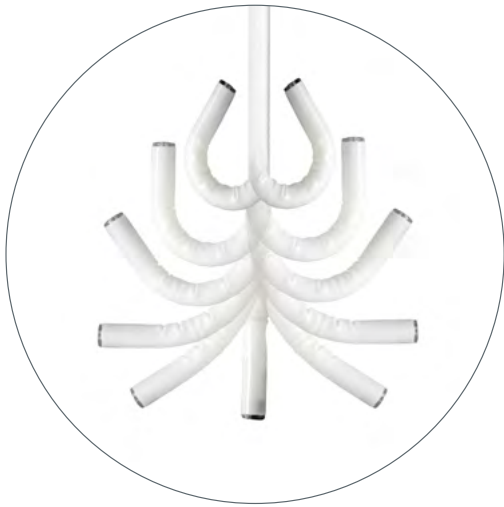
Hervorragend für Schulungszwecke

Das Ambu aScope 4 Broncho verbessert die Möglichkeiten der Ausbildung und Übung der praktischen Fertigkeiten bei der Anwendung flexibler Endoskope.



Klinische Evidenz

Das Ambu aScope 4 Broncho System ist bereits in der vierten Generation verfügbar und wird von vielen Anwendern weltweit in der täglichen Praxis genutzt. Zahlreiche klinische Publikationen sind auf Nachfrage verfügbar.



Leichte und einfache Navigation

Die großen Biegewinkel und die präzise Bewegung der Spitze des Ambu® aScope™ 4 Broncho ermöglichen eine reibungslose Navigation in alle Lungenabschnitte.



Klare, scharfe Bildgebung

Das Ambu aScope 4 Broncho ermöglicht eine klare Sicht auf nahe Strukturen sowie auf distal liegende Bereiche der Bronchien.



Hochwertiges, ergonomisches Design

Das Ambu aScope 4 Broncho bietet ein ergonomisches Design für komfortablen Halt und einfache Bedienung.



Ambu aScope Plattform

Das Ambu aScope 4 Broncho wird an den Ambu aView angeschlossen, unseren tragbaren, hochauflösenden Monitor, der in Sekundenschnelle betriebsbereit und intuitiv bedienbar ist.

Ambu® aView™ Monitor

– So schnell und flexibel wie Ihr Alltag

Der Ambu aView ist ein mobiler, wiederverwendbarer Monitor und ist kompatibel mit allen flexiblen Ambu Einweg-Endoskopen und unseren VivaSight Produkten.

Der Monitor ist in wenigen Sekunden betriebsbereit und bietet eine benutzerfreundliche Oberfläche, die auch in Notfallsituationen eine einfache und intuitive Bedienung möglich macht. Mit einer intuitiven Navigation und klaren, hochauflösenden Bildern ermöglicht Ihnen der aView eine schnelle Identifikation und optimale Darstellung der anatomischen Strukturen.



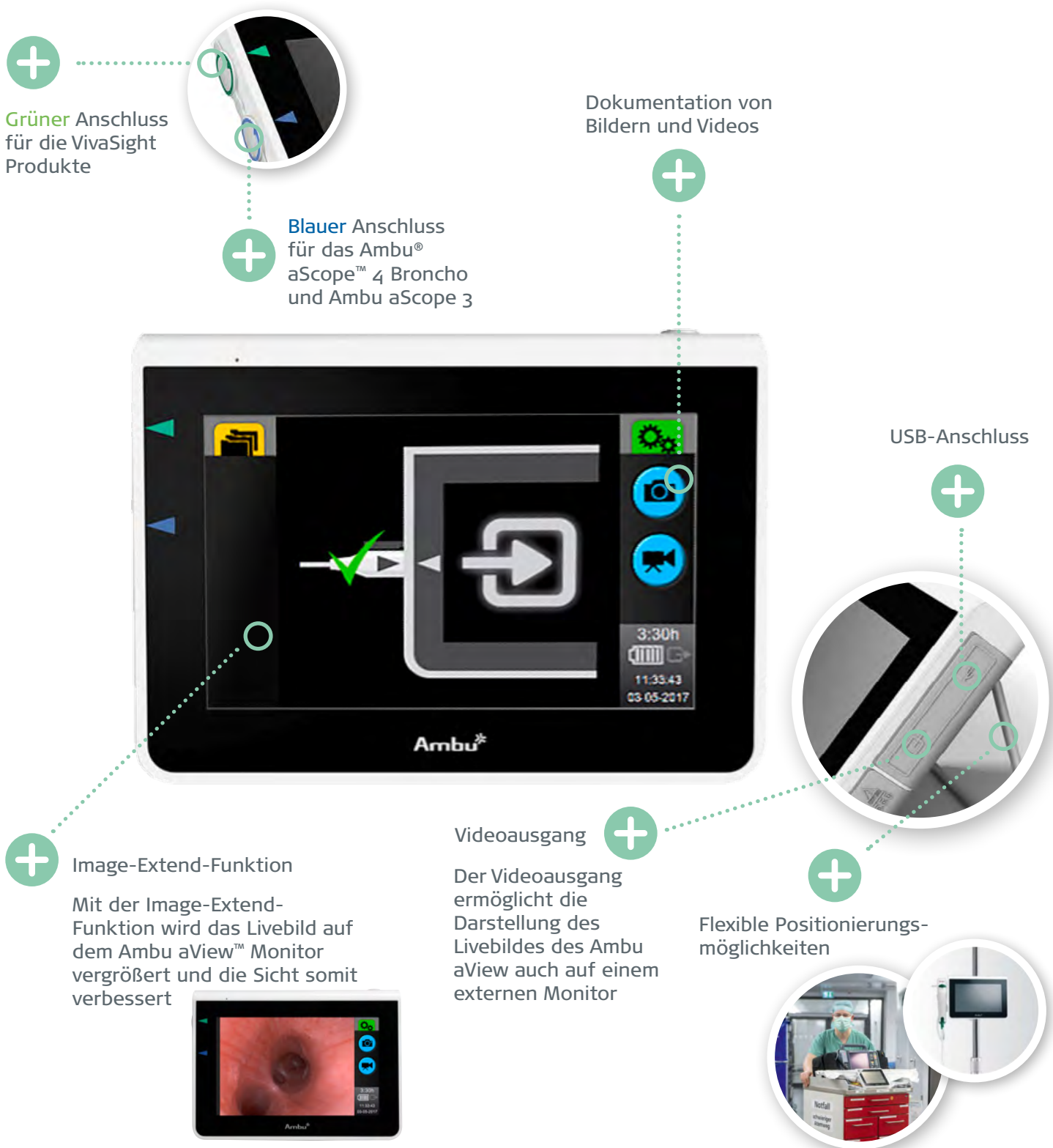
aScope 4 Broncho Slim
3.8/1.2
Biegung (auf/ab): 180/180



aScope 4 Broncho Regular
5.0/2.2
Biegung (auf/ab): 180/180



aScope 4 Broncho Large
5.8/2.8
Biegung (auf/ab): 180/160



Ambu aView

- + Tragbarer Touchscreen-Monitor
- + Einsatzbereit in Sekunden
- + Intuitive Benutzeroberfläche
- + Leichte Datenübertragung über USB
- + Akkukapazität für mindestens 3 Stunden
- + Live-Bild auf externen Monitor übertragbar, z.B. für die Ausbildung

VivaSight

- Visualisierung während der Ein-Lungen-Ventilation erhöht die Patientensicherheit

Die schnelle Intubation und genaue Platzierung eines Doppellumentubus (DLT) oder eines Endobronchialblockers (EB) kann herausfordernd sein. Initiale Positionierungsfehler oder Verlagerungen des Tubus beziehungsweise Blockers während des Eingriffs sind nicht selten. Die visuelle Bestätigung der korrekten Lage wird deshalb bei allen Eingriffen empfohlen.

Das Ambu® Visualisierungsportfolio für die Ein-Lungen-Ventilation (ELV) bietet ein umfassendes Lösungskonzept. Die Systeme ermöglichen sowohl die visuelle Überwachung während der Platzierung als auch eine kontinuierliche Visualisierung während des gesamten ELV-Verfahrens. Die Flexibilität bei der Auswahl des richtigen Visualisierungsproduktes trägt letztendlich zur Verbesserung der Patientensicherheit bei.

Sechs gute Gründe für das Ambu Visualisierungsportfolio



Ermöglicht die kontinuierliche visuelle Überwachung während des gesamten ELV-Verfahrens



Bietet umfassende klinische Vorteile und eine erhöhte Patientensicherheit



Hilft die Herausforderungen bei der Lagekontrolle zu meistern.



Erlaubt eine schnelle und effektive Lungenisolierung



Einweg und steril, ohne das Risiko einer Kreuzkontamination



Bietet dem Anästhesisten mehr Selbstsicherheit und -vertrauen



VivaSight-DL

Doppellumentubus mit integrierter Kamera im Tracheallumen

Ambu® aView™

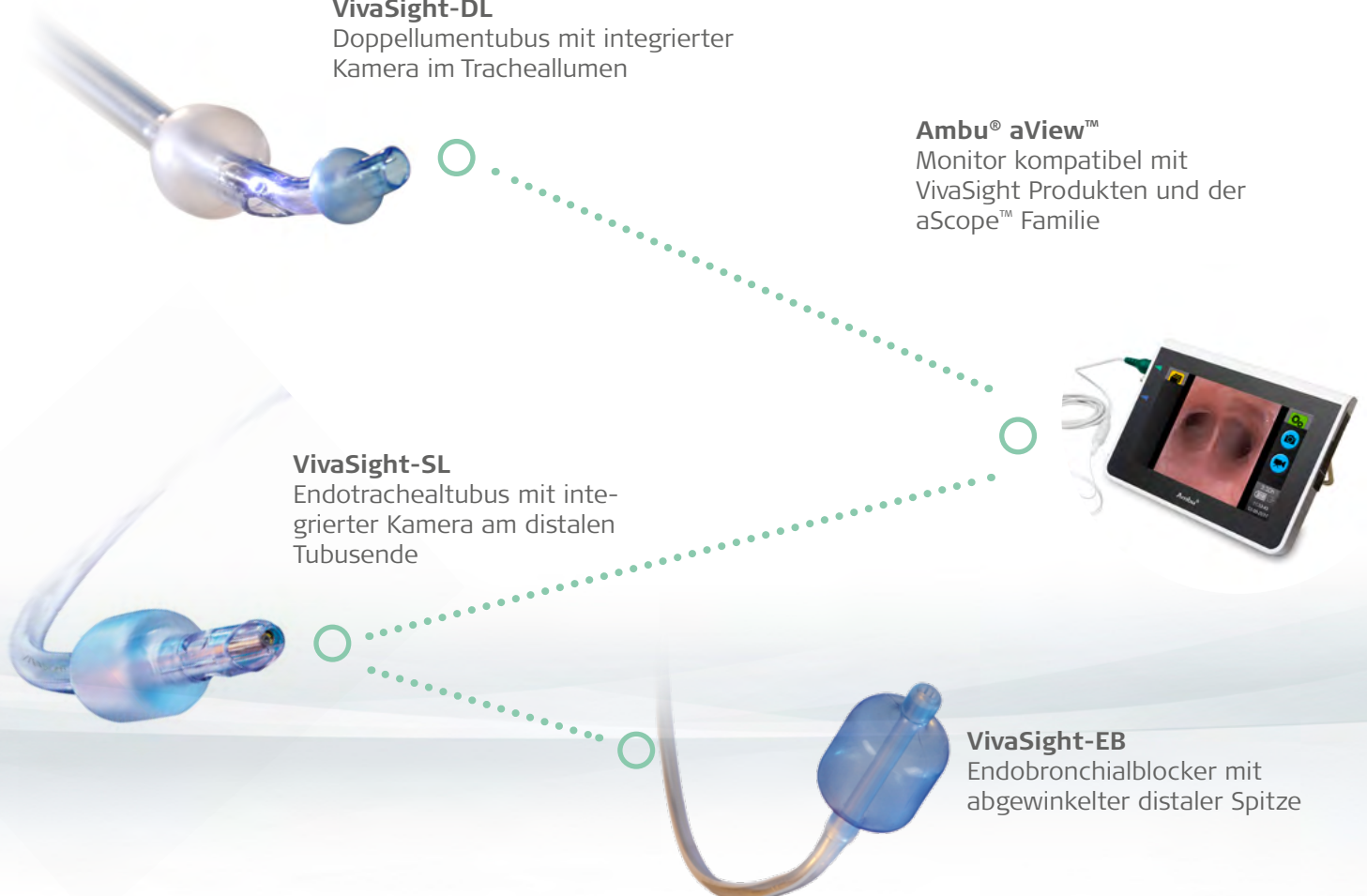
Monitor kompatibel mit VivaSight Produkten und der aScope™ Familie

VivaSight-SL

Endotrachealtubus mit integrierter Kamera am distalen Tubusende

VivaSight-EB

Endobronchialblocker mit abgewinkelter distaler Spitze



King Vision™ aBlade™ Videolaryngoskop

- Mobil. Robust. Erschwinglich

Das King Vision aBlade bietet eine fortschrittliche Bildgebungstechnologie und ein beispielloses ergonomisches Design. Durch die Auswahl aus zwei Spatelformen – Standard und mit Führungskanal – je nach Anwendungstechnik und Komplexität des Atemweges, steht für jedes Bedürfnis die richtige Spatelform zur Verfügung.

Das King Vision aBlade Videolaryngoskop wurde für die indirekte Visualisierung der Stimmbänder entwickelt, wodurch die erforderliche Gewebemanipulation verringert und die Möglichkeit der Darstellung anteriorer Atemwege verbessert wird. Durch ein komplettes Größenportfolio an Video-Adaptoren und Einweg-Spateln für unterschiedliche Patientengruppen bietet das King Vision eine hohe Flexibilität.

Sechs gute Gründe für das King Vision aBlade



Hohe Flexibilität, durch ein komplettes Größenportfolio an Video-Adaptoren und Einweg-Spateln für unterschiedliche Patientengruppen



Das King Vision aBlade ist ein leichtes, batteriebetriebenes, wasserabweisendes und in sich geschlossenes System, was ihm eine besondere Mobilität verleiht



Das King Vision aBlade Videolaryngoskop verfügt über ein ergonomisches Design, sodass nur ein minimales Anheben des Weichgewebes und eine geringe Kraftauswirkung auf die Zähne erforderlich sind



Das robuste, nicht reflektierende Vollfarb TFT-LCD-Display bietet fortschrittliche Bildgebungstechnologie für Wegweisende Visualisierungsmöglichkeiten in Ihrer Hand



Die Spatel sind einzeln verpackt. Bei den Spateln handelt es sich um Einwegprodukte, um Kreuzkontaminationen zu vermeiden



Das King Vision aBlade verfügt über ein TFT-LCD-Display mit hoher Intensität, das für ein klares Bild in einem Panoramabereich von 160° sorgt und auch in Ausbildungssituationen Vorteile bietet



King Vision™ aBlade™ Einweg-Spatel Größen

Einweg-Spatel
mit Führungskanal Größe 2

Standard-Einweg-Spatel
ohne Führungskanal Größe 2



Standard-Einweg-Spatel
ohne Führungskanal Größe 1

Einweg-Spatel
mit Führungskanal Größe 3

Standard-Einweg-Spatel
ohne Führungskanal Größe 3



Ambu® Visualisierungsportfolio

- Bestellinformationen



Ambu® aScope™ 4 Broncho Slim

Artikelnummer	Bezeichnung	Größe	VE*
476 001 000	Ambu® aScope™ 4 Broncho Slim 3.8/1.2	3,8/1,2 mm	5



Ambu® aScope™ 4 Broncho Regular

Artikelnummer	Bezeichnung	Größe	VE*
477 001 000	Ambu® aScope™ 4 Broncho Regular 5.0/2.2	5,0/2,2 mm	5



Ambu® aScope™ 4 Broncho Large

Artikelnummer	Bezeichnung	Größe	VE*
478 001 000	Ambu® aScope™ 4 Broncho Large 5.8/2.8	5,8/2,8 mm	5



Ambu® aView™ Monitor

Artikelnummer	Bezeichnung		VE*
405 002 000	Ambu® aView™ Monitor inkl. Netzteil, Halterung für Infusionsständer und RCA-Adapterkabel für die Video-Out Funktion		1



VivaSight-DL Doppellumentubus mit integrierter Kamera

Artikelnummer	Bezeichnung	Größe	VE*
DLVT35LAS	VivaSight-DL, linksseitig	35 Fr	5
DLVT37LAS	VivaSight-DL, linksseitig	37 Fr	5
DLVT39LAS	VivaSight-DL, linksseitig	39 Fr	5
DLVT41LAS	VivaSight-DL, linksseitig	41 Fr	5



VivaSight-SL Endotrachealtubus mit integrierter Kamera

Artikelnummer	Bezeichnung	Größe	VE*
TVT70100AS	VivaSight-SL	7,0 mm	5
TVT75105AS	VivaSight-SL	7,5 mm	5
TVT80110AS	VivaSight-SL	8,0 mm	5

VivaSight-SL-Pack

TVEB70100AS	VivaSight-SL & VivaSight-EB	7,0 mm, 9 Fr	5
TVEB75105AS	VivaSight-SL & VivaSight-EB	7,5 mm, 9 Fr	5
TVEB80110AS	VivaSight-SL & VivaSight-EB	8,0 mm, 9 Fr	5



VivaSight-EB Bronchialblocker

Artikelnummer	Bezeichnung	Größe	VE*
EBB09700AS	VivaSight-EB	9 Fr	5

VivaSight-DL, VivaSight-SL, VivaSight-EB werden von ETVision Medical Ltd hergestellt und durch die Ambu GmbH vertrieben.

*kleinste Versandeinheit **Umverpackung

King Vision™ aBlade™ Videolaryngoskop



Artikelnummer	Bezeichnung	Größe	VE*
KVLABKIT3	King Vision™ aBlade™ Videolaryngoskop Kit 1 King Vision™ Display 1 King Vision™ aBlade™ Video-Adapter	Gr. 3-4 (Erwachsene)	1
	4 King Vision™ aBlade™ Einweg-Spatel mit Führungskanal	Gr. 3 (Erwachsene)	
	2 King Vision™ aBlade™ Standard-Einweg-Spatel ohne Führungskanal, 3 AAA-Batterien, 1 Etui zur Aufbewahrung	Gr. 3 (Erwachsene)	
KVISo1	Wiederverwendbares King Vision™ Display		1
KVLVA12	King Vision™ aBlade™ Video-Adapter	Gr. 1-2 (Kinder)	1
KVLVA34	King Vision™ aBlade™ Video-Adapter	Gr. 3-4 (Erwachsene)	1
KVLAB1	King Vision™ aBlade™ Standard-Einweg-Spatel ohne Führungskanal	Gr. 1 (Kinder)	20
KVLAB2	King Vision™ aBlade™ Standard-Einweg-Spatel ohne Führungskanal	Gr. 2 (Kinder)	20
KVLAB2C	King Vision™ aBlade™ Einweg-Spatel mit Führungskanal	Gr. 2 (Kinder)	20
KVLAB3	King Vision™ aBlade™ Standard-Einweg-Spatel ohne Führungskanal	Gr. 3 (Erwachsene)	20
KVLAB3C	King Vision™ aBlade™ Einweg-Spatel mit Führungskanal	Gr. 3 (Erwachsene)	20

Videogestützte Intubation Zubehör



Abbildung:
Videolaryngoskop
Case

Artikelnummer	Bezeichnung		VE*
Für Ambu® aView™			
405 014 700X	Ambu aView™ Netzteil		1
401 000 711	Ambu aView™ Monitor Halterung		1
401 000 713	Ambu aView™ Haken		1
Für King Vision™ aBlade™ Videolaryngoskop			
500 042 600	Videolaryngoskop Case		1
KVCABL	Maßgefertigtes Videoausgangskabel (2,75 m/9')		1
KVISO1ADCASE	King Vision™ aBlade Etui		1

King Vision™ wird von King Systems Inc. hergestellt und durch die Ambu GmbH vertrieben.

*kleinste Versandeinheit

