

## PRODUKTEIGENSCHAFTEN

Komplettlösung zur Probenentnahme.

Vereinfacht den Arbeitsablauf.

Das geschlossene System hilft bei der Reduzierung von Kontaminationsrisiken und Probenverlust.

### **Erhöhte Patientensicherheit und vereinfachter Ablauf der Probenentnahme**

Optimieren Sie Ihren Arbeitsablauf mit dem Ambu® aScope™ 4 Broncho Regular Sampler Set, einer Komplettlösung zur Probenentnahme mit geschlossenem System. Diese innovative Lösung wird steril und mit allen wichtigen Komponenten zur Probenentnahme, die Sie für BAL- und BL-Verfahren benötigen, geliefert und ist sofort einsatzbereit.

### **Vereinfachtes Verfahren zur Probenentnahme**

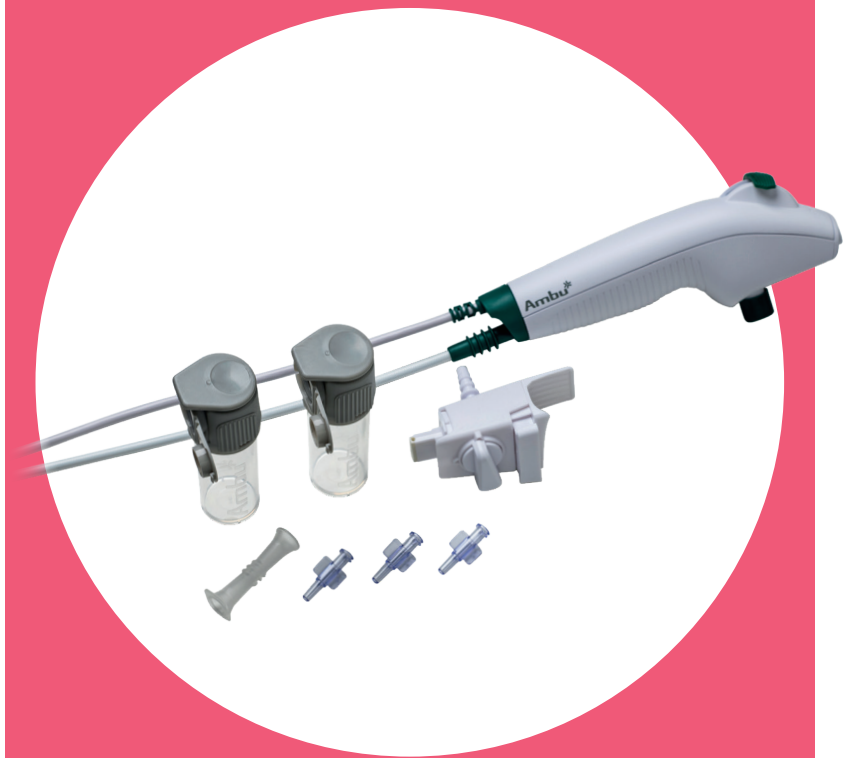
Das Ambu aScope 4 Sampler Set verbessert die Effizienz des Arbeitsablaufs durch die Plug-and-Play-Funktionen, die intuitiv einzurichten und einfach an den tragbaren Ambu® aView™ 2 Advance Monitor angeschlossen werden können. Im Gegensatz zu anderen Lösungen verfügt das Sampler Set auch über einen Vakuum-Bypass, der es Ihnen ermöglicht, ohne Austauschen des Absaugschlauchs zwischen Absaugung und Probenentnahme zu wechseln, was die Verfahren weiter vereinfacht.

### **Schützt die Proben während des gesamten Verfahrens**

Das sterile geschlossene System für den Einmalgebrauch reduziert das Risiko von Probenverlusten und gewährleistet eine zeitnahe Diagnose und Probenqualität während des gesamten Verfahrens. Das geschlossene System minimiert das Risiko einer Kontamination und Exposition der Probe und erhöht so die Sicherheit von Patienten und Fachpersonal.

# Ambu® aScope™ 4 Broncho Regular Sampler Set

Die bahnbrechende Komplettlösung zur Probenentnahme



# Ambu

## SPEZIFIKATIONEN

### Optisches System

Blickfeld	85°
Blickrichtung	0°(Sicht nach vorn)
Tiefenschärfe	6-50 mm
Lichtquelle	LED

### Einführungsbereich

Biegbare Sektion	180° nach oben, 180° nach unten
Durchmesser Einführungsschlauch	5.0 mm (0.20")
Durchmesser distales Ende	5.4 mm (0.21")
Maximaler Durchmesser des Einführungsbereichs	5.5 mm (0.22")
Minimale Endotrachealtubusgröße (Innendurchmesser)	6.0 mm
Minimale Doppellumentubusgröße (Innendurchmesser)	41 Fr
Arbeitslänge	600 mm (23.6")

### Kanal

Durchschnittlicher Innendurchmesser	2.2 mm (0.087")
Mindestbreite des Instrumentenkanals	2.0 mm (0.079")

### Absauganschluss

Verbindungsschlauch mit Buchse	ID = $\varnothing 7 \pm 1$ mm
Verbindungsschlauch mit Stecker Relevant, wenn Absaugadapter verwendet wird	AD = $\varnothing 7 \pm 1$ mm

### Probenbehälter

Probenbehältervolumen	30 ml
-----------------------	-------

### Betriebsumgebung, Lagerung und Transport

Temperatur in Betriebsumgebung	10 ~ 40 °C (50 ~ 104 °F)
Temperatur bei Transport	10 ~ 40 °C (50 ~ 104 °F)
Temperatur während Lagerung	10 ~ 25 °C (50 ~ 77 °F)
Relative Luftfeuchtigkeit	30 ~ 85 %
Atmosphärischer Druck	80 ~ 109 kPa

### Sterilisation

Sterilisationsverfahren	ETO
-------------------------	-----



Der ergonomische und leichte Griff bietet optimalen Halt und Griffkomfort



Wechsel von Absaugung zur Probenentnahme – ganz einfach per Schalterbetätigung



Leicht schließender Deckel zur Versiegelung einer entnommenen Probe

## BESTELLINFORMATIONEN

### Artikel-Nr. Ambu® aScope™ 4 Broncho Regular Sampler Set

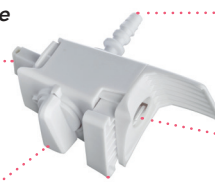
477501000 5

**Klick-Sperrmechanismus („Flip Top“)**  
Zur Trennung des Anschlusses und zur Entfernung des Probenbehälters



**Probenbehälterdeckel**  
Zur Gewährleistung einer transportsicheren Abdichtung des Probenbehälters

**Schnittstelle für die Probenbehälter,**  
für einen abgedichteten Anschluss



**Absauganschluss**

**Integration des Ambu aScope 4 Broncho**  
Konnektors für eine sichere Verbindung

**Probenbehälter**  
Transparent für die einfache Überprüfung von Probenvolumen und -textur



**Arbeitskanalanschluss**  
Ermöglicht die Applikation von Flüssigkeiten und das Einführen von Endoskopiezubehör\*

**Strömungsschalter**  
Zum einfachen Wechseln zwischen Absaugen und Probenentnahme

**Arretierung der Probennehmerbrücke**  
an das Ambu aScope 4 Broncho

**Einführungshilfe**  
Vereinfacht das Konnektieren von Luer-Lock-Spritzen und das Einführen von dünnem Endoskopiezubehör in Arbeitskanalanschluss



**Absaugadapter**  
Für den Anschluss eines Absaugschlauches mit Stecker



**Steuerhebel**  
Bewegt die distale Spitze in einer Ebene nach oben oder unten

**Biegbare Sektion**  
mit einem Biegewinkel von 180°/180°

# Ambu

**Absaugtaste**  
Aktiviert durch Drücken die Absaugfunktion

**Tubusanschluss**  
Ermöglicht die Fixierung von Tuben mit einem Standardanschluss während des Verfahrens

**Distale Spitze**  
Enthält die Kamera, eine Lichtquelle (zwei LEDs) sowie den Arbeitskanalausgang

Ambu GmbH  
In der Hub 5  
61231 Bad Nauheim  
Deutschland  
Tel. +49 6032 9250 0  
ambu.de

Ambu A/S  
Baltorpbakken 13  
2750 Ballerup  
Dänemark  
T +45 72 25 20 00  
ambu.com

**Absauganschluss**  
Ermöglicht den Anschluss eines Absaugschlauches

\*Es besteht keine Garantie, dass Endoskopiezubehör, welches ausschließlich aufgrund der Mindestbreite des Arbeitskanals ausgewählt wurde, kompatibel ist.

CE 2797