

# Kurzanleitung Ambu® aScope™ BronchoSampler

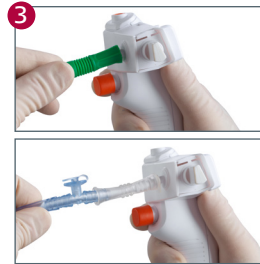
## Zusammenbau des Ambu aScope BronchoSamplers



Der Ambu aScope BronchoSampler passt auf jedes aScope 4 Broncho. Platzieren Sie die Probennehmerbrücke über den Absauganschluss des aScope 4 Broncho.



Befestigen Sie die Probennehmerbrücke mithilfe der Arretierung am aScope.



Verbinden Sie den Absaugschlauch mit dem Absauganschluss auf der Rückseite der Probennehmerbrücke. Verwenden Sie bei Bedarf den Absaugadapter.



Verbinden Sie den Probenbehälter mit Hilfe des Klick-Sperrmechanismus an die Probennehmerbrücke.



Stellen Sie den Strömungsschalter senkrecht, um über das aScope 4 Broncho wie gewohnt durch einen Wandauslass abzusaugen.



Stellen Sie den Strömungsschalter waagrecht, um Flüssigkeit/Sekret in den Probenbehälter aufzufangen.

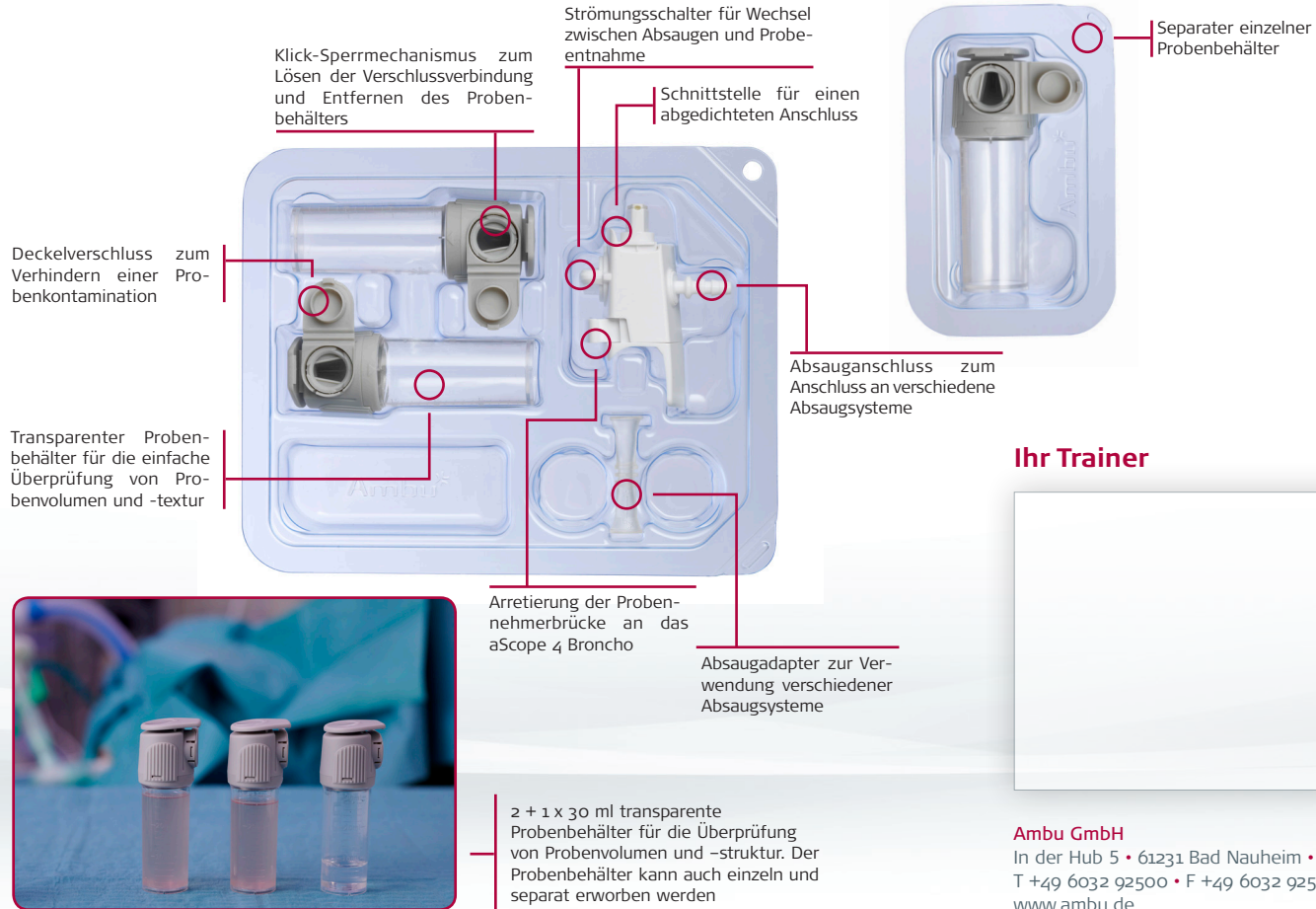


Trennen Sie den Probenbehälter von der Probennehmerbrücke, indem Sie sanft mit dem Daumen auf den Klick-Sperrmechanismus drücken und den Probenbehälter so lösen.



Schließen Sie den Deckel zur Versiegelung der Probe. Dieser rastet mit einem Klicken ein und ist dann sicher verschlossen. Zur späteren Untersuchung öffnen Sie den Probenbehälter über den Drehverschluss.

# Ambu® aScope™ BronchoSampler



## Ambu GmbH

In der Hub 5 • 61231 Bad Nauheim • Deutschland  
T +49 6032 92500 • F +49 6032 9250200  
[www.ambu.de](http://www.ambu.de)