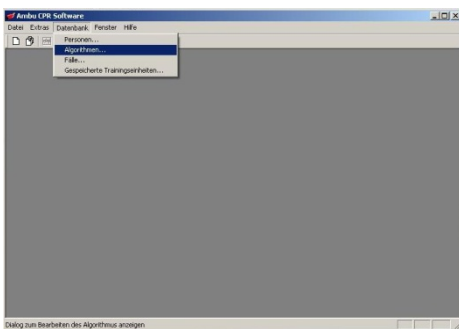
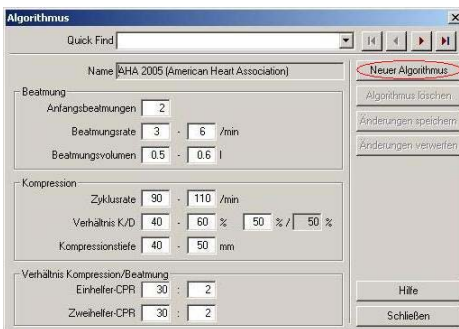


Kurzanleitung zur manuellen Aktualisierung der Ambu CPR Software auf die neuen ERC Richtlinien 2010

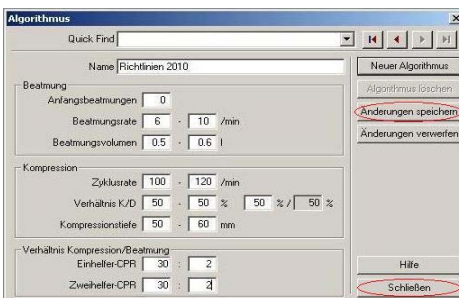
Ambu arbeitet derzeit an einem Upgradekit ERC 2010 für die Trainingsgeräte (inkl. Softwareupdate). Alle Trainingsgeräte mit Bauchinstrument, die nach dem 18. Oktober 2010 gekauft wurden, erhalten einen Gutschein für ein kostenloses Upgradekit. Um bereits jetzt nach aktuellen Richtlinien zu trainieren haben wir Ihnen dieses Dokument zusammen gestellt. Dieses hilft Ihnen manuell die korrekten Parameter einzustellen.



1) Klicken Sie auf "Datenbank" und öffnen Sie "Algorithmen"

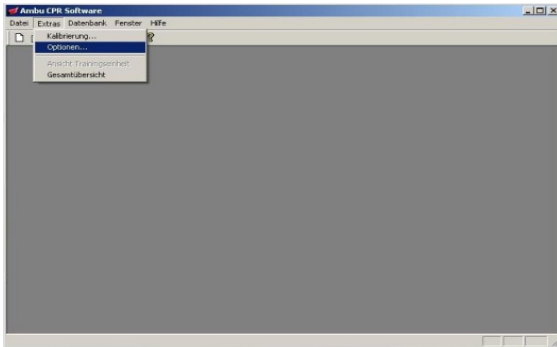


2) Gehen Sie auf "neuer Algorithmus"

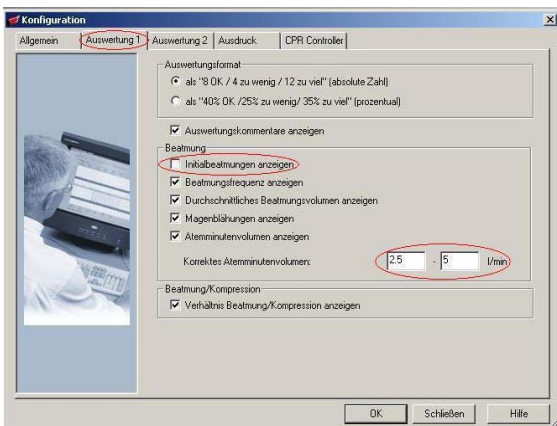


3) Geben Sie die Werte der neuen Richtlinien in die weißen Felder ein.

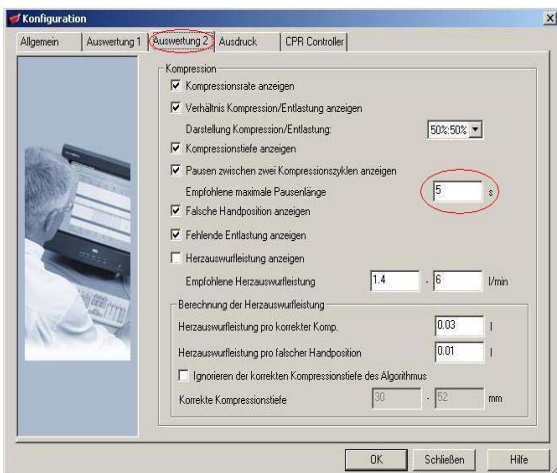
Gehen Sie dann auf "Änderungen speichern" und klicken Sie anschließend auf "Schließen"



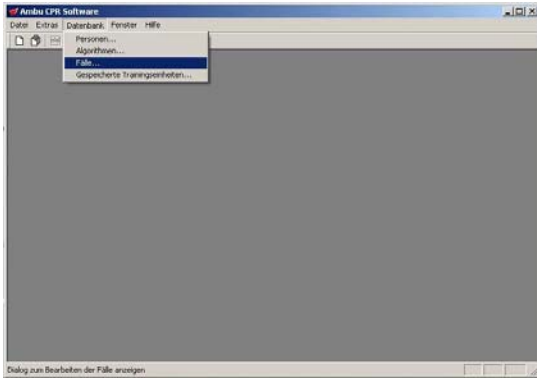
4) Klicken Sie auf "Extras" und öffnen Sie "Optionen"



5) Korrigieren Sie die Einstellungen unter "Auswertung 1" wie im Bild



6) Korrigieren Sie die Einstellungen unter "Auswertung 2" wie im Bild

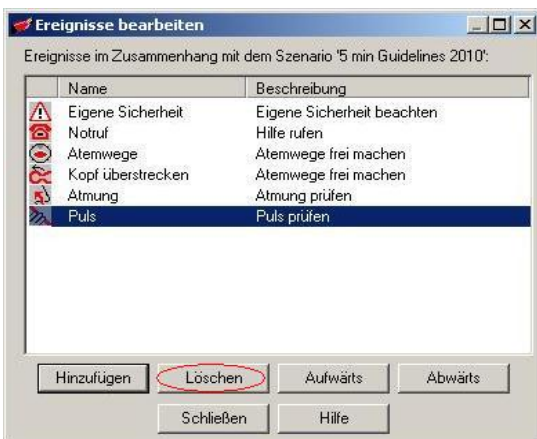


7) Klicken Sie auf "Datenbank" und öffnen Sie "Fälle"



8) Klicken Sie auf "Neuer Fall" und korrigieren Sie die Einstellungen wie im Bild

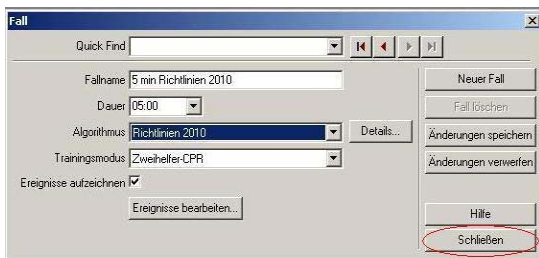
Dann klicken Sie auf "Ereignisse bearbeiten..."



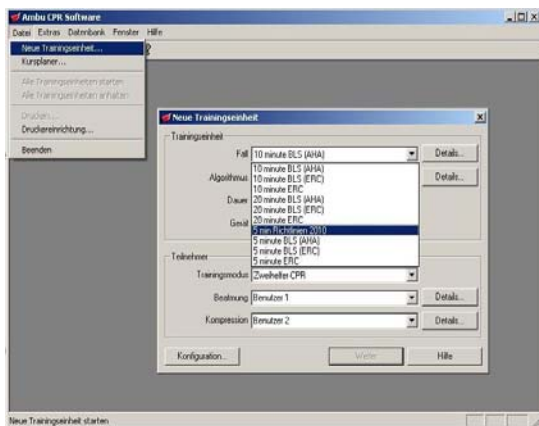
9) Gehen Sie auf "Puls Puls prüfen" und klicken Sie dann auf "Löschen"



9.1) Schließen Sie nun das Fenster und speichern Sie die Änderungen ab, indem Sie auf "Ja" klicken



10) Klicken Sie auf "Schließen" um die Einstellungen zu Beenden



11) Gehen Sie auf Datei und öffnen Sie "neue Trainingseinheit"

Wählen Sie nun Ihre neu erstellte Richtlinie aus dem Menü "Fall" aus, um das Training zu beginnen

Ambu GmbH
In der Hub 5
61231 Bad Nauheim

T+49 (0) 6032 9250 0
F+49 (0) 6032 9250 200
www.ambu.com