

Ambu® aScope™ 4 Broncho System

– Kurzanleitung für Anwendungen in der Pulmologie

1. Funktionen

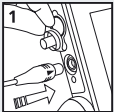
Die Ambu aScope 4 Broncho Einweg-Endoskope wurden für den Gebrauch in Kombination mit dem Ambu aView Monitor, endotherapeutischem Zubehör und anderen

Zusatzgeräten zur Verwendung während der Endoskopie innerhalb der Atemwege und des Tracheobronchialbaums entwickelt.

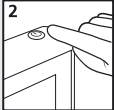
-  **aScope 4 Broncho Slim**
3.8/1.2, Biegbare Sektion 180°/180°
-  **aScope 4 Broncho Regular**
5.0/2.2, Biegbare Sektion 180°/180°
-  **aScope 4 Broncho Large**
5.8/2.8, Biegbare Sektion 180°/160°



2. Systemvorbereitung



Verbinden Sie das aScope 4 Broncho mit dem aView Monitor, indem Sie das Kabel in die Öffnung am Monitor stecken. Hierbei sollten Sie darauf achten, dass die blauen Pfeile am Monitor und am aScope 4 Broncho-Anschluss aufeinander ausgerichtet sind.



Drücken Sie die AN-/AUS-Taste am aView Monitor, um das System zu starten. Das vollständige Hochladen des Computersystems dauert ca. 45 Sekunden.

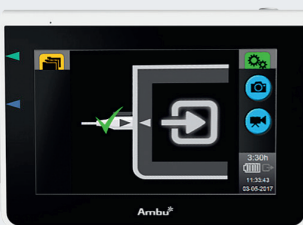


Nach wenigen Sekunden erscheint auf dem aView Monitor ein Live-Bild und das aScope 4 Broncho System ist einsatzbereit.

- Der aView Monitor kann auf einer flachen Oberfläche platziert oder mit der mitgelieferten Halterung an einem Infusionsständer befestigt werden
- Bei Bedarf können Sie Helligkeit, Kontrast und Farbtemperaturskala über die Pfeiltasten am aView Monitor einstellen
- Überprüfen Sie vor Beginn die Batterieanzeige auf dem aView Monitor



3. Symbole



Startbildschirm



Max. Akku-Ladezustand des aView



Min. Akku-Ladezustand des aView



Akku wird geladen



Aktueller Ladezustand des Akkus



Niedrig-Akkukapazitäts-Anzeige



Vollständig geladener Akku, der noch am Ladegerät angeschlossen ist

Die Ein-/Aus-Taste leuchtet im eingeschalteten Zustand grün und während des Aufladens oder bei niedriger Akkulaufzeit orange.

Niedrig-Akkukapazitäts-Anzeige macht den Benutzer aufmerksam darauf, dass der Monitor geladen werden muss – sowohl wenn der aView ausgeschaltet ist (Power-Taste blinkt) als auch während des Herunterfahrens (Benachrichtigung)

4. Vorbereitung des Ambu® aScope™ 4 Broncho Einweg-Endoskop

- Stellen Sie bitte sicher, dass der ausgewählte Endotrachealtubus, Doppellumentubus oder Bronchialblocker kompatibel mit dem aScope 4 Broncho ist.
 - **aScope 4 Broncho Slim:** ETT≥5, DLT≥35
 - **aScope 4 Broncho Regular:** ETT≥6, DLT≥39
 - **aScope 4 Broncho Large:** ETT≥7, DLT≥41
- Bei Bedarf kann Gleitgel auf dem Einführschlauch appliziert werden. Achten Sie darauf, dass kein Gleitmittel oder anderes Fremdmaterial auf die Linse des aScope 4 Broncho gelangt.
- Konnektieren Sie die Absaugvorrichtung an den seitlichen Anschluß und überprüfen Sie durch Betätigen der Taste die Funktionsfähigkeit.
- Gleichzeitig können Sie hierüber Flüssigkeiten instillieren. Beachten Sie den mitgelieferten Adapter für Luer-Lock-Spritzen
- Biegen Sie eventuell vorgeformte ETT gerade, bevor sie diese über das aScope 4 Broncho führen
- Die Verwendung von Antibeschlagmitteln ist nicht erforderlich
- Verbinden Sie das aScope 4 Broncho mit dem aView Monitor, um das Bildsignal zu überprüfen.
- Halten Sie immer ein neues aScope 4 Broncho als Vorsichtsmaßnahme bereit.



5. Bronchoalveoläre Lavage mit dem aScope 4 Broncho

- Führen Sie das aScope 4 Broncho in den ETT ein
- Halten Sie den Griff des aScope 4 Broncho hoch, damit der Einführungsschlauch so gerade wie möglich bleibt.
- Bewegen Sie das distale Ende, damit die Lichtintensität des Bildes neu justiert werden kann.

BAL/BL

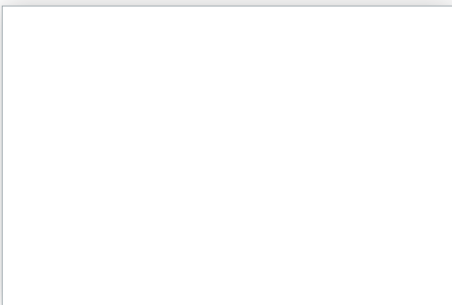
Um eine BAL durchzuführen, wird eine definierte Menge an Kochsalzlösung über den Absaugkanal des aScope 4 instilliert. Die instillierte Kochsalzlösung wird anschließend durch das Aktivieren des Absaugkanals zurückgewonnen. Die gewonnenen Kulturen ermöglichen eine gezielte Antibiotika-behandlung.



TIPP:

- ✓ Wenn das distale Ende mit Sekret in Kontakt kommt, kann das Bild verschwommen dargestellt werden. In diesem Fall, versuchen Sie die Linse an der Schleimhaut abzustreifen und dadurch zu säubern.
- ✓ Wenn diese Methode nicht funktioniert, nehmen Sie das aScope 4 Broncho heraus und säubern Sie die Linse mit einem Mulltuch oder einem in Alkohol getränkten Tuch. Am besten gelingt die Reinigung, wenn Sie mit wenig Druck über die Linse reiben.

Ihr Trainer



Ambu GmbH

Steinkopfstraße 4 • 61231 Bad Nauheim • Deutschland
T +49 6032 92500 • F +49 6032 9250200
www.ambu.de