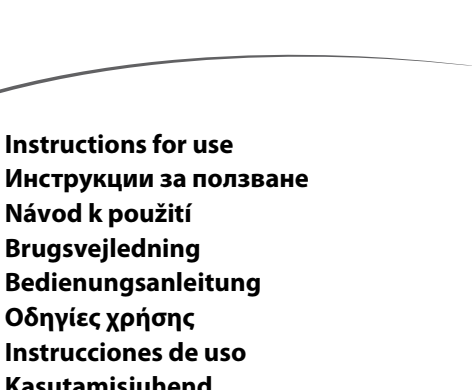


Ambu® Neuroline Concentric Neurology Needle Electrode

Instructions for use



Instructions for use

Инструкции за ползване

Návod k použití

Brugsvejledning

Bedienungsanleitung

Οδηγίες χρήσης

Instrucciones de uso

Kasutamislühend

Käyttöohje

Mode d'emploi

Upute za upotrebu

Használati útmutató

Istruzioni per l'uso

Naudojimo instrukcija

Lietošanas instrukcija

Gebbruksaanwijzing

Bruksanvisning

Instrukcję użytkowania

Instruccioni de utilizare

Инструкция по применению

Návod na použitie

Navodila za uporabo

Bruksanvisning

Kullanma Talimatı

使用说明

Instructions for use

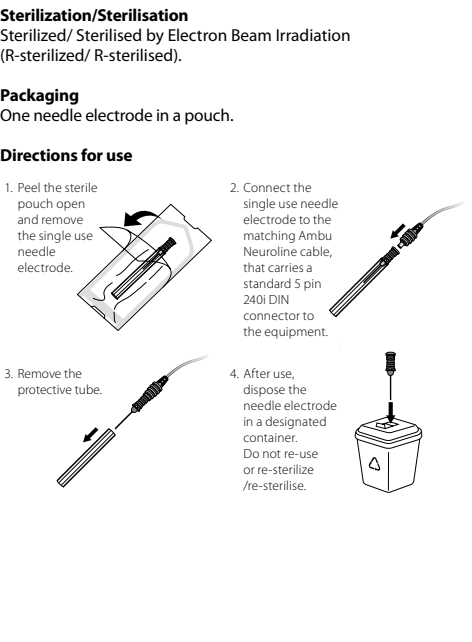
Single use Ambu® Neuroline Concentric

Neurology Needle Electrode

Intended Use

The Ambu® Neuroline Concentric Needle Electrode are made for muscle activity recording for Electromyography (EMG) applications. The needle electrodes are for single use only.

Precautions
<ol style="list-style-type: none">The Ambu® Neuroline Concentric Needle Electrode shall be used by health care professionals trained in performing neurophysiological examination. For single use only. Reuse of product can cause contamination, leading to infections. Do not soak, rinse or sterilize this device as these procedures may leave harmful residues or cause malfunction of the device. The design and material used are not compatible with conventional cleaning and sterilization procedures. Electrodes must only be used with Electromyography (EMG) applications monitoring devices in compliance with IEC 60601-1. During use, the electrodes should be placed as far as possible from the equipment which generates electromagnetic interference (EMI) to minimize unwanted radiofrequency interference (RFI). Do not use if individual pouch is damaged or has been opened. Rx only.
Sterilization/Sterilisation
Sterilized/ Sterilised by Electron Beam Irradiation (R-sterilized/ R-sterilised).
Packaging
One needle electrode in a pouch.
Directions for use



Ambu[®] is a registered trademark of Ambu A/S, Denmark
Ambu A/S is certified according to ISO 13485

Ambu [®] e registrirana trgovska marka na Ambu A/S, Daniia Ambu A/S e certifikovana v skladu s ISO 13485
Ambu [®] er et registreret varemærke Ambu A/S er ISO 13485-certificeret
Ambu [®] är en registrerad varemärke Ambu A/S är ISO 13485-certifierat
Ambu [®] er ein registrert varemærke Ambu A/S er ISO 13485-tilrettvirket
Ambu [®] ist eine eingetragene Marke der Ambu A/S, Dänemark Ambu A/S ist nach ISO 13485 zertifiziert.
Ambu [®] é uma marca registrada da Ambu A/S, Dania A Ambu A/S é uma companhia certificada de acordo com o padrão ISO 13485
Ambu [®] es una marca registrada de Ambu A/S (Dinamarca) Ambu A/S dispone de certificado según la norma ISO 13485
Ambu [®] is a registered trademark of Ambu A/S, Denmark Ambu A/S is certified according to ISO 13485
Ambu [®] er et registreret varemærke Ambu A/S er ISO 13485-certificeret
Ambu [®] är en registrerad varemärke Ambu A/S är ISO 13485-certifierat
Ambu [®] er ein registrert varemærke Ambu A/S er ISO 13485-tilrettvirket
Ambu [®] ist eine eingetragene Marke der Ambu A/S, Dänemark Ambu A/S ist nach ISO 13485 zertifiziert.
Ambu [®] é uma marca registrada da Ambu A/S, Dania A Ambu A/S é uma companhia certificada de acordo com o padrão ISO 13485
Ambu [®] es una marca registrada de Ambu A/S (Dinamarca) Ambu A/S dispone de certificado según la norma ISO 13485
Ambu [®] is a registered trademark of Ambu A/S, Denmark Ambu A/S is certified according to ISO 13485

Kasutusjuhend

Ühekordselt kasutatav Ambu® Neuroline
Koncentriline nõelelektrood

Kasutusotstarve
Ambu® Neuroline kontsentriselid nõelelektroodid on mõeldud lihastegevuse salvestamiseks elektromüograafia (EMG) rakendustes.
Nõelelektroodid on ainult ühekordseks kasutamiseks.
Ettevaatusabinõud
1. Ambu® Neuroline konsentrilist nõelelektroodi võivad kasutada meditsiinifõõlajad, keda on koolitatud neurofisioloogiliste uuringute läbiviimiseks.
2. Ainult ühekordseks kasutamiseks. Toote kordukasutamine võib põhjustada saastumist, mis tekibalt infektsioone.
3. Ärge leotage ega steriliseerige seadet, sest see võib jätta seadmele kahjulikke jääke või põhjustada seadme rikke. Seadme ehituse ja materjali tõttu ei saa seda tavapärase puhastus- ja steriliseerimisprotseduuridega puhastada.
4. Elektroode tuleb kasutada ainult elektromüograafia (EMG) jäljimitsaadmetega, mis vastavad IEC 60601-1 nõuetele.
5. Kasutamise ajal tuleb elektroodid paigutada võimalikult kaugale elektromagnetilisi häireid tekitavatest seadmetest, et vähendada soovimatute raadiohäirete teket.
6. Mitte kasutada, kui üksik kott on kahjustatud või avatud.
7. Müügilks ainult vastava ettekirjutuse korral.

Steriliseerimine
Steriliseeritud elektronkirtega (R-steriliseeritud).

Pakend
Pakendikotis on üks nõelelektroodi paar.

Kasutusjuhised
1. Avage steriilne kott ja võtke ühekordselt kasutatav nõelelektrood välja.
2. Ühendage ühekordselt kasutatav nõelelektrood seadmega vastava Ambu Neuroline monopolaarse kaabli abil, millel on standardne 1,5 mm DIN konnector seadmega.
3. Põista sseaparvki.
4. Pärast kasutamist visake elektroodid ära selleks ettenähtud mahutisse. Mitte kordukasutada ega uuestisteriliseerida.

Инструкции за употреба

Концентричен иглен електрод Ambu® Neuroline
за еднократна употреба в неврологията

Предназначение

Концентричните иглени електроди Ambu® Neuroline са предназначени за записване на мускулната активност в приложениа за електромиография (ЕМГ).
Иглните електроди са предназначени само за еднократна употреба.

Предпазни мерки
<ol style="list-style-type: none">Концентричният иглен електрод Ambu® Neuroline трябва да се използва само от медицински специалисти, обучени в извършване на неврофизиологични изследвания. Само за еднократна употреба. Повторната употреба на продукта може да причини контаминация, водеща до инфекция. Не измивайте, не изплаквайте и не стерилизирайте това устройство, тъй като тези процедури могат да остават вредни остатъци или да причинят неизправност на устройството. Конструкцията и използваният материал не са съвместими с конвенционалните процедури за почистване и стерилизация. Електродите трябва да се използват само с устройства за мониторинг при електромиография (EMG) в съответствие с IEC 60601-1. По време на употреба, електродите трябва да бъдат поставени възможно най-далеч от оборудване, което генерира електромагнитни смущения (EMI), за да се сведат до минимум нежеланите радиочестотни смущения (RFI). Да не се използва, ако индивидуалната опаковка/плик е повредена или е била отваряна. Само Rx.
Предпазни мерки
<ol style="list-style-type: none">Koncentrickou jehlovou elektrodu Ambu® Neuroline mohou používat pouze kvalifikovaní zdravotníci vyškolení v provádění neurofyziologických vyšetření. Pouze k jednorázovému použití. Opakované použití produktu může způsobit neoprávaní vedoucí k infekcím. Prostředek nenamáčejte, neoplachujte ani nesterilizujte, protože tyto postupy mohou zanechat škodlivé zbytky nebo mohou způsobit poruchu zneřetědku. Provedení a použití materiálu nejsou kompatibilní s konvenčními postupy čištění a sterilizace. Elektrody lze používat pouze s elektromyografickými (EMG) monitorovacími prostředky, které jsou v souladu s IEC 60601-1. Během použití je nutné umístit elektrody co nejdále od zařízení, které je zdrojem elektromagnetického rušení (EMI), a minimalizovat tak nežádoucí vysokofrekvenční rušení (RFI). Nepoužívejte, pokud je jednotlivý obal poškozen nebo otevřen. Použit je předpis.
Предпазни мерки
<ol style="list-style-type: none">Концентричният иглен електрод Ambu® Neuroline трябва да се използва само от медицински специалисти, обучени в извършване на неврофизиологични изследвания. Само за еднократна употреба. Повторната употреба на продукта може да причини контаминация, водеща до инфекция. Не измивайте, не изплаквайте и не стерилизирайте това устройство, тъй като тези процедури могат да остават вредни остатъци или да причинят неизправност на устройството. Конструкцията и използваният материал не са съвместими с конвенционалните процедури за почистване и стерилизация. Електродите трябва да се използват само с устройства за мониторинг при електромиография (EMG) в съответствие с IEC 60601-1. По време на употреба, електродите трябва да бъдат поставени възможно най-далеч от оборудване, което генерира електромагнитни смущения (EMI), за да се сведат до минимум нежеланите радиочестотни смущения (RFI). Да не се използва, ако индивидуалната опаковка/плик е повредена или е била отваряна. Само Rx.
Предпазни мерки
<ol style="list-style-type: none">Koncentrickou jehlovou elektrodu Ambu® Neuroline mohou používat pouze kvalifikovaní zdravotníci vyškolení v provádění neurofyziologických vyšetření. Pouze k jednorázovému použití. Opakované použití produktu může způsobit neoprávaní vedoucí k infekcím. Prostředek nenamáčejte, neoplachujte ani nesterilizujte, protože tyto postupy mohou zanechat škodlivé zbytky nebo mohou způsobit poruchu zneřetědku. Provedení a použití materiálu nejsou kompatibilní s konvenčními postupy čištění a sterilizace. Elektrody lze používat pouze s elektromyografickými (EMG) monitorovacími prostředky, které jsou v souladu s IEC 60601-1. Během použití je nutné umístit elektrody co nejdále od zařízení, které je zdrojem elektromagnetického rušení (EMI), a minimalizovat tak nežádoucí vysokofrekvenční rušení (RFI). Nepoužívejte, pokud je jednotlivý obal poškozen nebo otevřen. Použit je předpis.
Предпазни мерки
<ol style="list-style-type: none">Концентричният иглен електрод Ambu® Neuroline трябва да се използва само от медицински специалисти, обучени в извършване на неврофизиологични изследвания. Само за еднократна употреба. Повторната употреба на продукта може да причини контаминация, водеща до инфекция. Не измивайте, не изплаквайте и не стерилизирайте това устройство, тъй като тези процедури могат да остават вредни остатъци или да причинят неизправност на устройството. Конструкцията и използваният материал не са съвместими с конвенционалните процедури за почистване и стерилизация. Електродите трябва да се използват само с устройства за мониторинг при електромиография (EMG) в съответствие с IEC 60601-1. По време на употреба, електродите трябва да бъдат поставени възможно най-далеч от оборудване, което генерира електромагнитни смущения (EMI), за да се сведат до минимум нежеланите радиочестотни смущения (RFI). Да не се използва, ако индивидуалната опаковка/плик е повредена или е била отваряна. Само Rx.

Стерилизация/Стерилизация
Стерилизирано/Стерилизирано чрез облъчване с електронен сноп (Стерилизирано с рентгенови лъчи/Стерилизирано с рентгенови лъчи).

Опаковка
Един иглен електрод в плик.

Указания за употреба

1. Отворете стерилния плик и извадете игления електрод за еднократна употреба.
2. Свържете игления електрод за еднократна употреба към съответния кабел Ambu Neuroline, който е снабден със стандартен 5 pin 240i DIN конектор, към оборудването.
3. Отстранете предпазната тръба.
4. След употреба извършете игления електрод в съответния контейнер. Не използвайте повторно и не стерилизирайте повторно.

Návod k použití

Jednorázově neurologická jehlová elektroda
Ambu® Neuroline Concentric

Účel použití

Koncentrické jehlové elektrody Ambu® Neuroline jsou určeny k zaznamenávání svalové aktivity pomocí elektromyografických (EMG) prostředků.
Ighlové elektrody jsou určeny pouze k jednomu použití.

Bezpečnostní upozornění
<ol style="list-style-type: none">Koncentrickou jehlovou elektrodu Ambu® Neuroline mohou používat pouze kvalifikovaní zdravotníci vyškolení v provádění neurofyziologických vyšetření. Pouze k jednorázovému použití. Opakované použití produktu může způsobit neoprávaní vedoucí k infekcím. Prostředek nenamáčejte, neoplachujte ani nesterilizujte, protože tyto postupy mohou zanechat škodlivé zbytky nebo mohou způsobit poruchu zneřetědku. Provedení a použití materiálu nejsou kompatibilní s konvenčními postupy čištění a sterilizace. Elektrody lze používat pouze s elektromyografickými (EMG) monitorovacími prostředky, které jsou v souladu s IEC 60601-1. Během použití je nutné umístit elektrody co nejdále od zařízení, které je zdrojem elektromagnetického rušení (EMI), a minimalizovat tak nežádoucí vysokofrekvenční rušení (RFI). Nepoužívejte, pokud je jednotlivý obal poškozen nebo otevřen. Použit je předpis.
Bezpečnostní upozornění
<ol style="list-style-type: none">Koncentrickou jehlovou elektrodu Ambu® Neuroline mohou používat pouze kvalifikovaní zdravotníci vyškolení v provádění neurofyziologických vyšetření. Pouze k jednorázovému použití. Opakované použití produktu může způsobit neoprávaní vedoucí k infekcím. Prostředek nenamáčejte, neoplachujte ani nesterilizujte, protože tyto postupy mohou zanechat škodlivé zbytky nebo mohou způsobit poruchu zneřetědku. Provedení a použití materiálu nejsou kompatibilní s konvenčními postupy čištění a sterilizace. Elektrody lze používat pouze s elektromyografickými (EMG) monitorovacími prostředky, které jsou v souladu s IEC 60601-1. Během použití je nutné umístit elektrody co nejdále od zařízení, které je zdrojem elektromagnetického rušení (EMI), a minimalizovat tak nežádoucí vysokofrekvenční rušení (RFI). Nepoužívejte, pokud je jednotlivý obal poškozen nebo otevřen. Použit je předpis.
Bezpečnostní upozornění
<ol style="list-style-type: none">Концентричният иглен електрод Ambu® Neuroline трябва да се използва само от медицински специалисти, обучени в извършване на неврофизиологични изследвания. Само за еднократна употреба. Повторната употреба на продукта може да причини контаминация, водеща до инфекция. Не измивайте, не изплаквайте и не стерилизирайте това устройство, тъй като тези процедури могат да остават вредни остатъци или да причинят неизправност на устройството. Конструкцията и използваният материал не са съвместими с конвенционалните процедури за почистване и стерилизация. Електродите трябва да се използват само с устройства за мониторинг при електромиография (EMG) в съответствие с IEC 60601-1. По време на употреба, електродите трябва да бъдат поставени възможно най-далеч от оборудване, което генерира електромагнитни смущения (EMI), за да се сведат до минимум нежеланите радиочестотни смущения (RFI). Да не се използва, ако индивидуалната опаковка/плик е повредена или е била отваряна. Само Rx.
Bezpečnostní upozornění
<ol style="list-style-type: none">Koncentrickou jehlovou elektrodu Ambu® Neuroline mohou používat pouze kvalifikovaní zdravotníci vyškolení v provádění neurofyziologických vyšetření. Pouze k jednorázovému použití. Opakované použití produktu může způsobit neoprávaní vedoucí k infekcím. Prostředek nenamáčejte, neoplachujte ani nesterilizujte, protože tyto postupy mohou zanechat škodlivé zbytky nebo mohou způsobit poruchu zneřetědku. Provedení a použití materiálu nejsou kompatibilní s konvenčními postupy čištění a sterilizace. Elektrody lze používat pouze s elektromyografickými (EMG) monitorovacími prostředky, které jsou v souladu s IEC 60601-1. Během použití je nutné umístit elektrody co nejdále od zařízení, které je zdrojem elektromagnetického rušení (EMI), a minimalizovat tak nežádoucí vysokofrekvenční rušení (RFI). Nepoužívejte, pokud je jednotlivý obal poškozen nebo otevřen. Použit je předpis.
Bezpečnostní upozornění
<ol style="list-style-type: none">Концентричният иглен електрод Ambu® Neuroline трябва да се използва само от медицински специалисти, обучени в извършване на неврофизиологични изследвания. Само за еднократна употреба. Повторната употреба на продукта може да причини контаминация, водеща до инфекция. Не измивайте, не изплаквайте и не стерилизирайте това устройство, тъй като тези процедури могат да остават вредни остатъци или да причинят неизправност на устройството. Конструкцията и използваният материал не са съвместими с конвенционалните процедури за почистване и стерилизация. Електродите трябва да се използват само с устройства за мониторинг при електромиография (EMG) в съответствие с IEC 60601-1. По време на употреба, електродите трябва да бъдат поставени възможно най-далеч от оборудване, което генерира електромагнитни смущения (EMI), за да се сведат до минимум нежеланите радиочестотни смущения (RFI). Да не се използва, ако индивидуалната опаковка/плик е повредена или е била отваряна. Само Rx.

Sterilisation
Steriliseret med elektronstråling (R-steriliseret)

Emballage
En nålelektrode i en pose.

Balení
Jedna jehlová elektroda v obalu.

Návod k použití

1. Rozpείτε sterilní obal a vyjměte jednorázovou jehlovou elektrodu.
2. Připojte jednorázovou jehlovou elektrodu k odpovídajícímu kabelu Ambu Neuroline, který je vybaven standardním 5 pinovým 240i konektorem DIN určeným k připojení k zařízení.
3. Odstraňte ochrannou hadičku.
4. Po použití vložte jehlovou elektrodu do určené nádoby. Nepoužívejte opakovaně a znovu nesterilizujte.

Brugervejledning

Ambu® Neuroline
Concentric til engangsbrug
Neurologi nålelektrode

Tiltænkt anvendelse

Ambu® Neuroline koncenteriske nålelektroder er fremstillet til registrering af muskeltækvitet til brug i elektromyografi (EMG).
Nålelektroderne er kun til engangsbrug.

Sikkerhedsregler
<ol style="list-style-type: none">Ambu® Neuroline koncentrisk nålelektrode skal anvendes af medicinsk personale, der er uddannet i at udøve neurofysiologiske undersøgelser. Kun til engangsbrug. Genbrug af produktet kan forårsage kontamination, hvilket kan medføre infektioner. Udstyret må ikke lægges i væske, skylles eller steriliseres, da det kan efterlade skadelige rester eller forårsage fejlfunktion. Udformning og materiale egner sig ikke til traditionelle rengørings- og sterilisationsmetoder. Elektrode må kun anvendes med elektromyografi (EMG)-overvågningssystemer, der opfylder IEC 60601-1. Elektroderne skal under brug placeres så langt fra udstyr, der genererer elektromagnetisk interferens (EMI), for at minimere uønsket radiointerferens (RFI). Må ikke anvendes, hvis den individuelle pose er beskadiget eller åbnet. Kun på recept.
Sikkerhedsregler
<ol style="list-style-type: none">Ambu® Neuroline koncentrisk nålelektrode skal anvendes af medicinsk personale, der er uddannet i at udøve neurofysiologiske undersøgelser. Kun til engangsbrug. Genbrug af produktet kan forårsage kontamination, hvilket kan medføre infektioner. Udstyret må ikke lægges i væske, skylles eller steriliseres, da det kan efterlade skadelige rester eller forårsage fejlfunktion. Udformning og materiale egner sig ikke til traditionelle rengørings- og sterilisationsmetoder. Elektrode må kun anvendes med elektromyografi (EMG)-overvågningssystemer, der opfylder IEC 60601-1. Elektroderne skal under brug placeres så langt fra udstyr, der genererer elektromagnetisk interferens (EMI), for at minimere uønsket radiointerferens (RFI). Må ikke anvendes, hvis den individuelle pose er beskadiget eller åbnet. Kun på recept.
Sikkerhedsregler
<ol style="list-style-type: none">Концентричният иглен електрод Ambu® Neuroline трябва да се използва само от медицински специалисти, обучени в извършване на неврофизиологични изследвания. Само за еднократна употреба. Повторната употреба на продукта може да причини контаминация, водеща до инфекция. Не измивайте, не изплаквайте и не стерилизирайте това устройство, тъй като тези процедури могат да остават вредни остатъци или да причинят неизправност на устройството. Конструкцията и използваният материал не са съвместими с конвенционалните процедури за почистване и стерилизация. Електродите трябва да се използват само с устройства за мониторинг при електромиография (EMG) в съответствие с IEC 60601-1. По време на употреба, електродите трябва да бъдат поставени възможно най-далеч от оборудване, което генерира електромагнитни смущения (EMI), за да се сведат до минимум нежеланите радиочестотни смущения (RFI). Да не се използва, ако индивидуалната опаковка/плик е повредена или е била отваряна. Само Rx.
Sikkerhedsregler
<ol style="list-style-type: none">Koncentrickou jehlovou elektrodu Ambu® Neuroline mohou používat pouze kvalifikovaní zdravotníci vyškolení v provádění neurofyziologických vyšetření. Pouze k jednorázovému použití. Opakované použití produktu může způsobit neoprávaní vedoucí k infekcím. Prostředek nenamáčejte, neoplachujte ani nesterilizujte, protože tyto postupy mohou zanechat škodlivé zbytky nebo mohou způsobit poruchu zneřetědku. Provedení a použití materiálu nejsou kompatibilní s konvenčními postupy čištění a sterilizace. Elektrody lze používat pouze s elektromyografickými (EMG) monitorovacími prostředky, které jsou v souladu s IEC 60601-1. Během použití je nutné umístit elektrody co nejdále od zařízení, které je zdrojem elektromagnetického rušení (EMI), a minimalizovat tak nežádoucí vysokofrekvenční rušení (RFI). Nepoužívejte, pokud je jednotlivý obal poškozen nebo otevřen. Použit je předpis.
Sikkerhedsregler
<ol style="list-style-type: none">Концентричният иглен електрод Ambu® Neuroline трябва да се използва само от медицински специалисти, обучени в извършване на неврофизиологични изследвания. Само за еднократна употреба. Повторната употреба на продукта може да причини контаминация, водеща до инфекция. Не измивайте, не изплаквайте и не стерилизирайте това устройство, тъй като тези процедури могат да остават вредни остатъци или да причинят неизправност на устройството. Конструкцията и използваният материал не са съвместими с конвенционалните процедури за почистване и стерилизация. Електродите трябва да се използват само с устройства за мониторинг при електромиография (EMG) в съответствие с IEC 60601-1. По време на употреба, електродите трябва да бъдат поставени възможно най-далеч от оборудване, което генерира електромагнитни смущения (EMI), за да се сведат до минимум нежеланите радиочестотни смущения (RFI). Да не се използва, ако индивидуалната опаковка/плик е повредена или е била отваряна. Само Rx.

Sterilisation
Steriliseret med elektronstråling (R-steriliseret)

Emballage
En nålelektrode i en pose.

Brugsvejledning
1. Åbn den sterile pose, og tag engangsnålelektroden ud.
2. Slut nålelektroden til engangsbrug til det matchende Ambu Neuroline-kabel, som har et 5-benet 240i DIN-stik til udstyret.
3. Fjern beskyttelsesslangen.
4. Efter brug lægges nålelektroden i en særlig affaldsbeholder. Må ikke genbruges eller resteriliseres.

Bedienungsanleitung

Ambu® Neuroline
Konzentrische Einweg-Nadelelektrode

Zweckbestimmung

Die Ambu® Neuroline Konzentrischen Nadeln dienen zur Aufzeichnung der Muskelaktivität im Rahmen von Elektromyographie-Untersuchungen (EMG).
Nålelektroderne er kun til engangsbrug.

Vorsichtsmaßnahmen
<ol style="list-style-type: none">Die Ambu® Neuroline Konzentrische Nadel sollte nur von medizinischen Fachkräften verwendet werden, die in der Durchführung neurophysiologischer Untersuchungen geschult sind. Nur für den Einmalgebrauch. Die Wiederverwendung des Medizinprodukts kann zu einer Kontamination führen, aus der sich Infektionen entwickeln können. Das Medizinprodukt nicht einweichen, abspülen oder desinfizieren, da dies zur Bildung schädlicher Ablagerungen oder einer Störung des Medizinprodukts führen kann. Der Aufbau und das verwendete Material sind nicht für herkömmliche Reinigungs- und Sterilisationsverfahren geeignet. Die Nadelelektroden dürfen nur mit Elektromyographie-Überwachungsgäräten (EMG) und in Übereinstimmung mit IEC 60601-1 verwendet werden. Die Nadelelektroden sollten während des Gebrauchs so weit wie möglich von einem Gerät entfernt sein, das elektromagnetische Interferenzen (EMI) erzeugt, um eine unerwünschte Radiofrequenz-Interferenz (RFI) so gering wie möglich zu halten. Nicht verwenden, wenn die Sterilverpackung (Beutel) beschädigt ist oder geöffnet wurde. Rx only.
Vorsichtsmaßnahmen
<ol style="list-style-type: none">Die Ambu® Neuroline Konzentrische Nadel sollte nur von medizinischen Fachkräften verwendet werden, die in der Durchführung neurophysiologischer Untersuchungen geschult sind. Nur für den Einmalgebrauch. Die Wiederverwendung des Medizinprodukts kann zu einer Kontamination führen, aus der sich Infektionen entwickeln können. Das Medizinprodukt nicht einweichen, abspülen oder desinfizieren, da dies zur Bildung schädlicher Ablagerungen oder einer Störung des Medizinprodukts führen kann. Der Aufbau und das verwendete Material sind nicht für herkömmliche Reinigungs- und Sterilisationsverfahren geeignet. Die Nadelelektroden dürfen nur mit Elektromyographie-Überwachungsgäräten (EMG) und in Übereinstimmung mit IEC 60601-1 verwendet werden. Die Nadelelektroden sollten während des Gebrauchs so weit wie möglich von einem Gerät entfernt sein, das elektromagnetische Interferenzen (EMI) erzeugt, um eine unerwünschte Radiofrequenz-Interferenz (RFI) so gering wie möglich zu halten. Nicht verwenden, wenn die Sterilverpackung (Beutel) beschädigt ist oder geöffnet wurde. Rx only.
Vorsichtsmaßnahmen
<ol style="list-style-type: none">Концентричният иглен електрод Ambu® Neuroline трябва да се използва само от медицински специалисти, обучени в извършване на неврофизиологични изследвания. Само за еднократна употреба. Повторната употреба на продукта може да причини контаминация, водеща до инфекция. Не измивайте, не изплаквайте и не стерилизирайте това устройство, тъй като тези процедури могат да остават вредни остатъци или да причинят неизправност на устройството. Конструкцията и използваният материал не са съвместими с конвенционалните процедури за почистване и стерилизация. Електродите трябва да се използват само с устройства за мониторинг при електромиография (EMG) в съответствие с IEC 60601-1. По време на употреба, електродите трябва да бъдат поставени възможно най-далеч от оборудване, което генерира електромагнитни смущения (EMI), за да се сведат до минимум нежеланите радиочестотни смущения (RFI). Да не се използва, ако индивидуалната опаковка/плик е повредена или е била отваряна. Само Rx.
Vorsichtsmaßnahmen

