

Einrichten eines Infrastruktur-Netzwerks für Ambu Wireless Trainingsgeräte

Für das Trainieren von mehreren Personen gleichzeitig können Sie die Ambu Wireless Trainingsgeräte **Ambu Man W**, **Airway Man W**, **Defib Trainer W** und **M MegaCode Trainer W** zu einem Netzwerk zusammenschließen. Insgesamt können auf einem Bildschirm bis zu vier Trainingsgeräte gleichzeitig dargestellt und überwacht werden.

In dieser Anleitung zeigen wir Ihnen Schritt für Schritt, wie man ein solches Infrastruktur Netzwerk aufbaut. Bei Fragen oder Anmerkungen können Sie sich jederzeit an Ihren zuständigen Außendienstmitarbeiter wenden.

Benötigte Systeme:

- Computer oder Laptop mit der Möglichkeit ein Drahtlosnetzwerk einzurichten.
- Router (hier am Beispiel D-LINK DI-524 oder Netgear WGR 614 L)

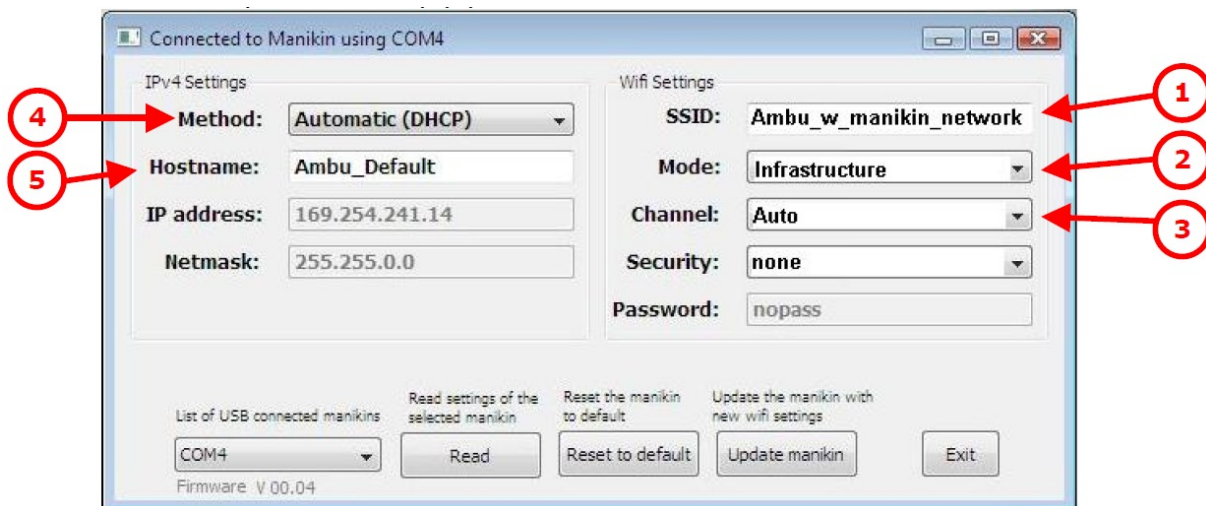


Übersicht:

1.	Konfiguration eines Wireless Trainingsgeräts ohne Verschlüsselung	1
2.	Konfiguration eines Wireless Trainingsgeräts mit Verschlüsselung	2
3.	Konfiguration des Routers D-Link DI-524 ohne Verschlüsselung	3
4.	Konfiguration des Routers D-Link DI-524 mit Verschlüsselung	6
5.	Konfiguration des Routers Netgear WGR614L ohne Verschlüsselung	9
6.	Konfiguration des Routers Netgear WGR614L mit Verschlüsselung	12

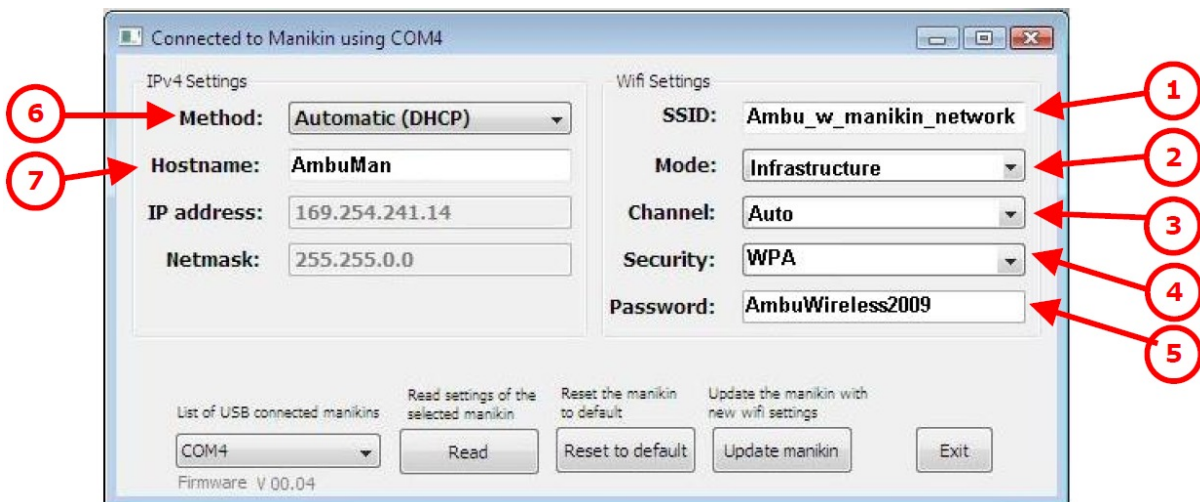
1. Konfiguration eines Wireless Trainingsgeräts ohne Verschlüsselung

- Verbinden Sie das Trainingsgerät über USB mit dem Computer
- Schalten Sie das Trainingsgerät an.
- Starten Sie die Konfigurations-Software „WiFi.exe“ von der CPR-Software CD oder vom Installationsordner der Software auf der Festplatte (C:\Program Files\Ambu CPR).
- Ändern Sie den SSID auf „Ambu_w_manikin_network“. (1)
- Ändern Sie den Modus auf „Infrastructure“. (2)
- Ändern Sie den Kanal auf „Auto“. (3)
- Ändern Sie die Methode auf „Automatic (DHCP)“. (4)
- Um die Trainingsgeräte leichter identifizieren zu können (bei der Nutzung von mehreren Trainingsgeräten), können Sie den Namen ändern (z. B. AmbuMan). (5)
- Um die Einstellungen zu speichern, klicken Sie auf „Update manikin“.



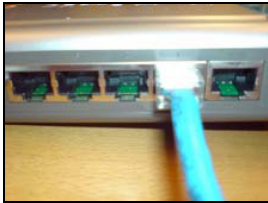
2. Konfiguration eines Wireless Trainingsgeräts mit Verschlüsselung

- Verbinden Sie das Trainingsgerät über USB mit dem Computer
- Schalten Sie das Trainingsgerät an.
- Starten Sie die Konfigurations-Software „WiFi.exe“ von der CPR-Software CD oder vom Installationsordner der Software auf der Festplatte (C:\Program Files\Ambu CPR).
- Ändern Sie den SSID auf „Ambu_w_manikin_network“ (1)
- Ändern Sie den Modus auf „Infrastructure“ (2)
- Ändern Sie den Kanal auf „Auto“ (3)
- Ändern Sie die Sicherheit auf „WPA“ (4)
- Ändern Sie das Passwort auf „AmbuWireless2009“ (5)
- Ändern Sie die Methode auf „Automatic (DHCP)“ (6)
- Um die Trainingsgeräte leichter identifizieren zu können (bei der Nutzung von mehreren Trainingsgeräten), können Sie den Namen ändern (z. B. AmbuMan) (7)
- Um die Einstellungen zu speichern, klicken Sie auf „Update manikin“



3. Konfiguration des Routers D-Link DI-524 ohne Verschlüsselung

- Nehmen Sie den Router aus der Box und schließen Sie ihn an die Stromversorgung an.
- Verbinden Sie das blaue LAN Kabel mit Port 1 des Routers:



- Verbinden Sie das andere Ende des Kabels mit dem Computer:



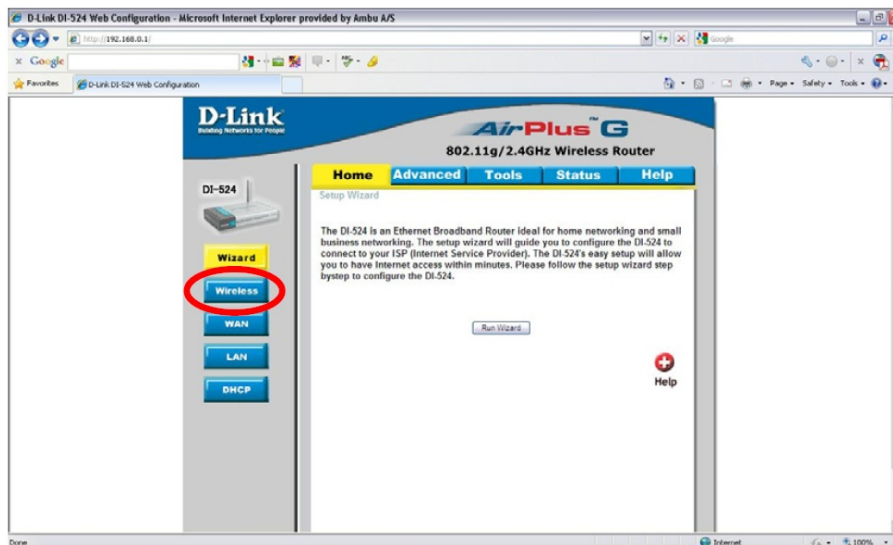
- Öffnen Sie den Internet Explorer. Geben Sie in das Adressfeld „192.168.0.1“ ein:



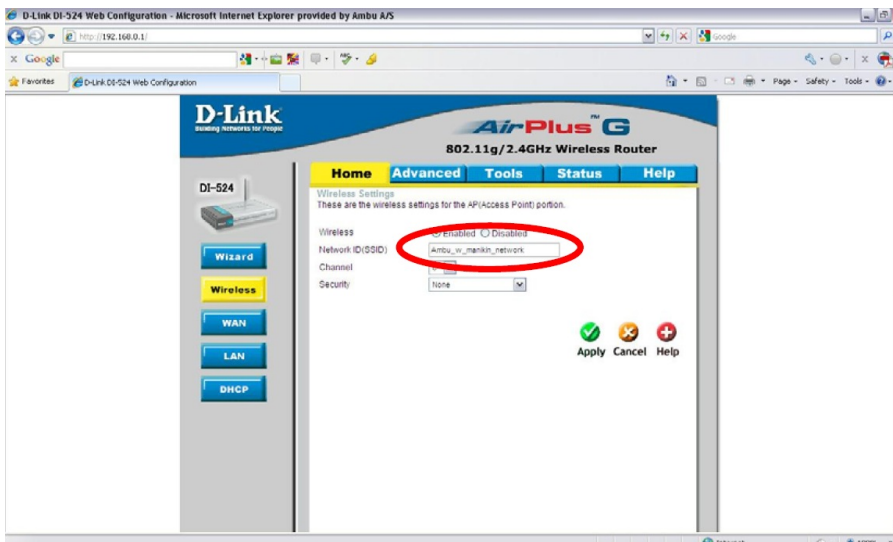
- Geben Sie den Nutzernamen „admin“ ein. Lassen Sie das Feld für das Passwort leer und klicken Sie auf „OK“:



- Klicken Sie im linken Menü auf „Wireless“:



- Geben Sie in das Feld „Network ID (SSID)“ den neuen Netzwerknamen „Ambu_w_manikin_network“ ein.



- Klicken Sie auf „Apply“ und schließen Sie den Internet Explorer.

Verbindung mit dem Router

- Öffnen Sie Ihre Funknetzwerkverwaltung bzw. die Windows Verwaltung für Drahtlosnetzwerke und suchen Sie nach Funknetzwerken. Verbinden Sie sich mit dem Netzwerk „Ambu_w_manikin_network“:



Verbindung mit dem Trainingsgerät

- Schalten Sie das konfigurierte Trainingsgerät an.
- Starten Sie die CPR Software (im Handbuch für die CPR Software beschrieben).

4. Konfiguration des Routers D-Link DI-524 mit Verschlüsselung

- Nehmen Sie den Router aus der Box und schließen Sie ihn an die Stromversorgung an.
- Verbinden Sie das blaue LAN Kabel mit Port 1 des Routers.



- Verbinden Sie das andere Ende des Kabels mit dem Computer.



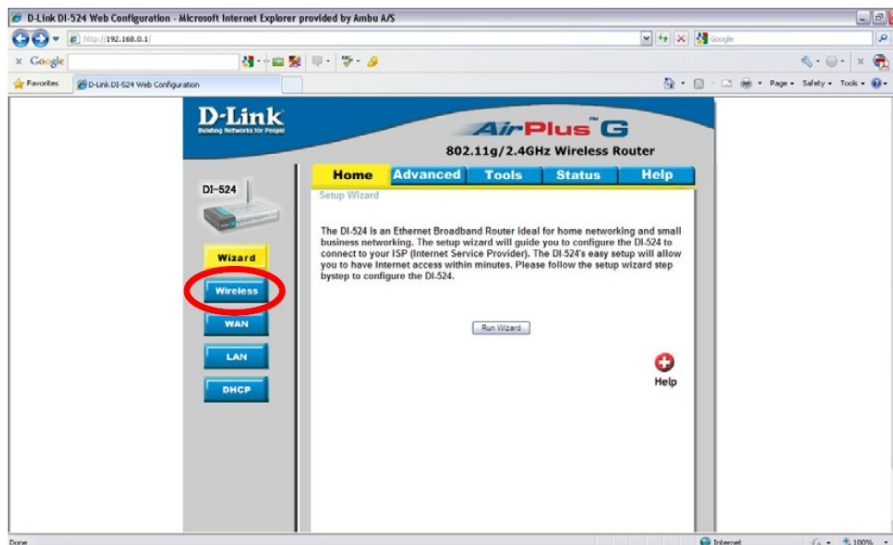
- Öffnen Sie den Internet Explorer. Geben Sie in das Adressfeld „192.168.0.1“ ein:



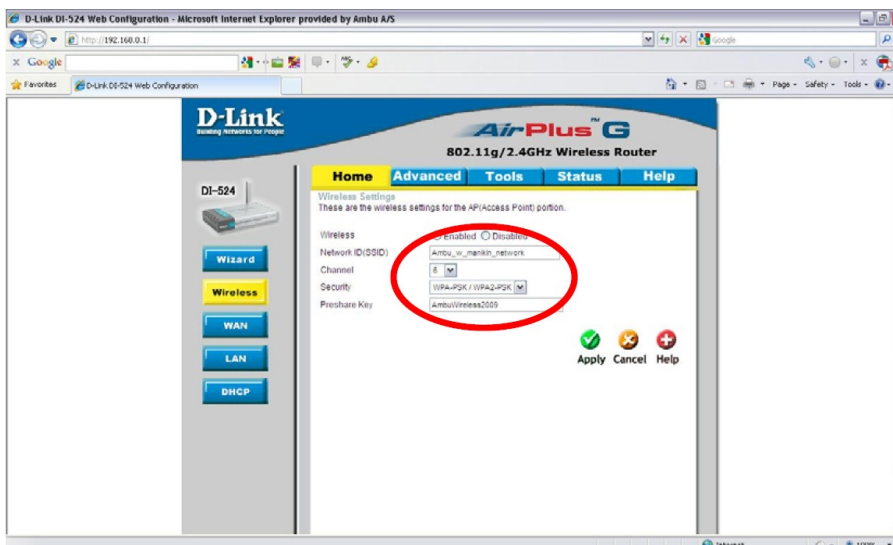
- Geben Sie den Nutzernamen „admin“ ein. Lassen Sie das Feld für das Passwort leer und klicken Sie auf „OK“:



- Klicken Sie im linken Menü auf „Wireless“:



- Geben Sie in das Feld „Network ID (SSID)“ den neuen Netzwerknamen „Ambu_w_manikin_network“ ein.
- Klicken Sie bei Security auf das Drop Down Menü und wählen Sie „WPA-PSK / WPA2-PSK“.
- Geben Sie den Preshare Key „AmbuWireless2009“ ein:



- Klicken Sie auf „Apply“ und schließen Sie den Internet Explorer.

Verbindung mit dem Router

- Öffnen Sie Ihre Funknetzwerkverwaltung bzw. die Windows Verwaltung für Drahtlosnetzwerke und suchen Sie nach Funknetzwerken. Verbinden Sie sich mit dem Netzwerk „Ambu_w_manikin_network“ und geben Sie das Passwort „AmbuWireless2009“ ein:



Verbindung mit dem Trainingsgerät

- Schalten Sie das konfigurierte Trainingsgerät an.
- Starten Sie die CPR Software (im Handbuch für die CPR Software beschrieben).

5. Konfiguration des Routers Netgear WGR614L ohne Verschlüsselung

- Nehmen Sie den Router aus der Box und schließen Sie ihn an die Stromversorgung an.
- Verbinden Sie das gelbe LAN Kabel mit Port 1 des Routers.



- Verbinden Sie das andere Ende des Kabels mit dem Computer.



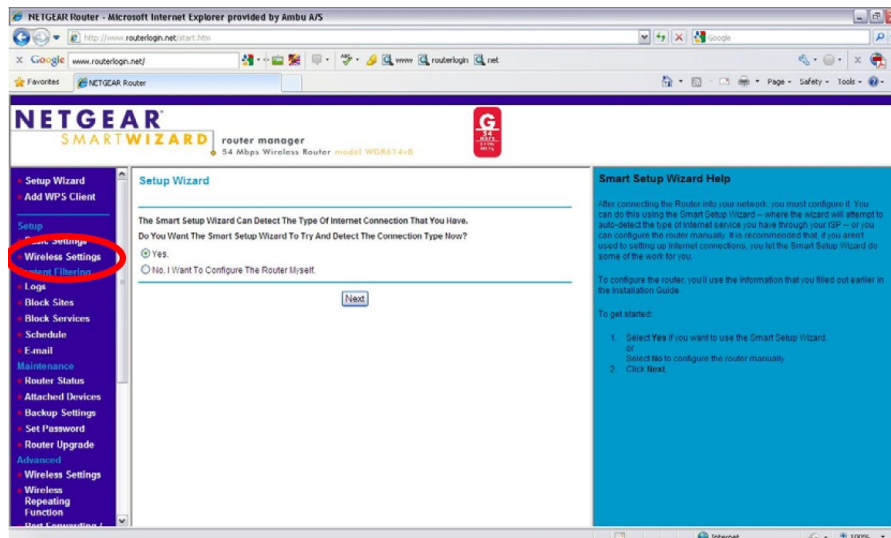
- Öffnen Sie den Internet Explorer. Geben Sie in das Adressfeld „www.routerlogin.net“ ein:



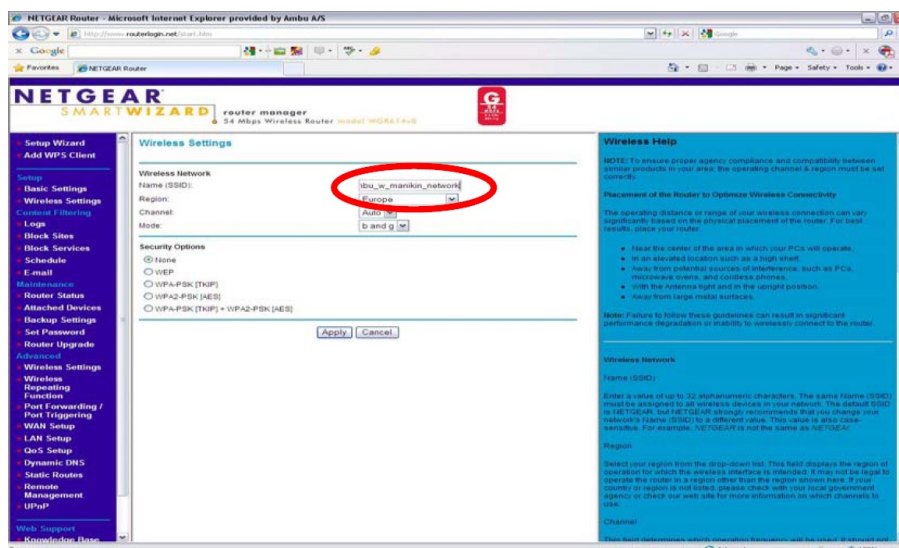
- Geben Sie den Nutzernamen „admin“ und das Passwort „password“ ein und klicken Sie auf „OK“.



- Klicken Sie im linken Menü auf „Wireless Settings“:



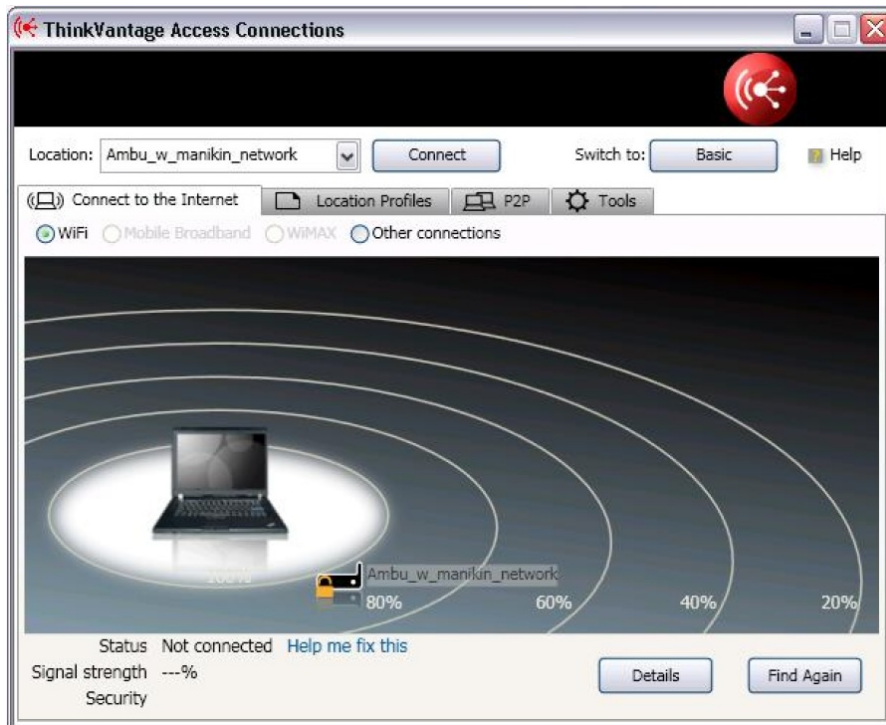
- Geben Sie in das Feld „Network ID (SSID)“ den neuen Netzwerknamen „Ambu_w_manikin_network“ ein.



- Klicken Sie auf „Apply“ und schließen Sie den Internet Explorer.

Verbindung mit dem Router

- Öffnen Sie Ihre Funknetzwerkverwaltung bzw. die Windows Verwaltung für Drahtlosnetzwerke und suchen Sie nach Funknetzwerken. Verbinden Sie sich mit dem Netzwerk „Ambu_w_manikin_network“:



Verbindung mit dem Trainingsgerät

- Schalten Sie das konfigurierte Trainingsgerät an.
- Starten Sie die CPR Software (im Handbuch für die CPR Software beschrieben).

6. Konfiguration des Routers Netgear WGR614L mit Verschlüsselung

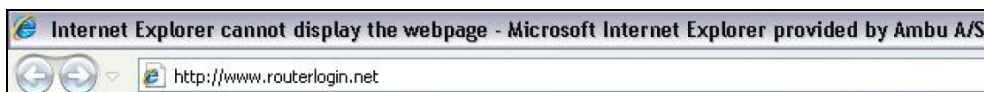
- Nehmen Sie den Router aus der Box und schließen Sie ihn an die Stromversorgung an.
- Verbinden Sie das gelbe LAN Kabel mit Port 1 des Routers.



- Verbinden Sie das andere Ende des Kabels mit dem Computer.



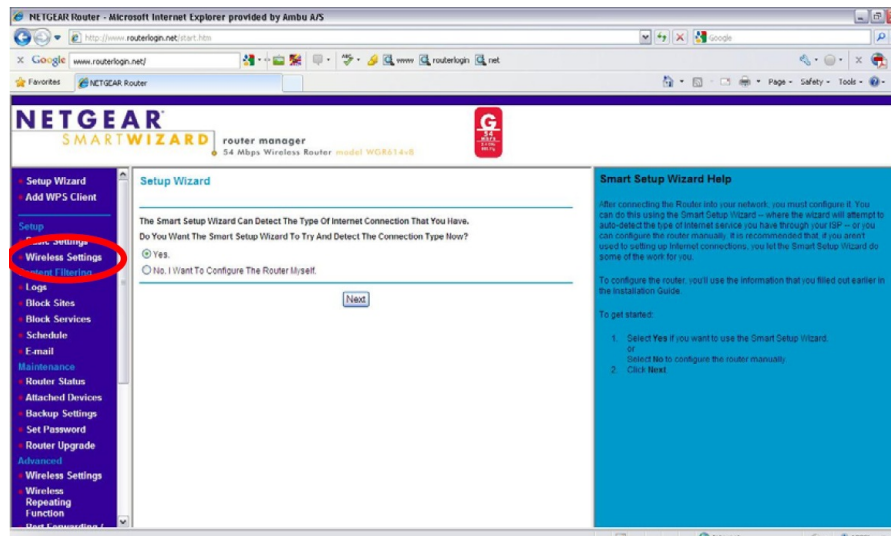
- Öffnen Sie den Internet Explorer
- Geben Sie in das Adressfeld „www.routerlogin.net“ ein:



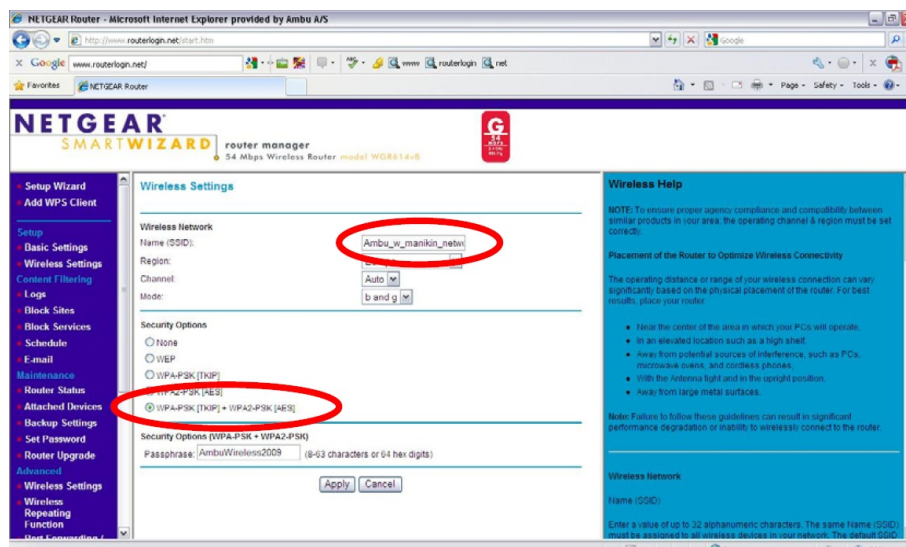
- Geben Sie den Nutzernamen „admin“ ein. Geben Sie das Passwort „password“ ein und klicken Sie auf „OK“:



- Klicken Sie im linken Menü auf „Wireless Settings“:



- Geben Sie in das Feld „Network ID (SSID)“ den neuen Netzwerknamen „Ambu_w_manikin_network“ ein.
- Wählen Sie „WPA-PSK [TKIP] + WPA2-PSK [AES]“ aus.
- Geben Sie den Preshared Key „AmbuWireless2009“ ein.



- Klicken Sie auf „Apply“ und schließen Sie den Internet Explorer.

Verbindung mit dem Router

- Öffnen Sie Ihre Funknetzwerkverwaltung bzw. die Windows Verwaltung für Drahtlosnetzwerke und suchen Sie nach Funknetzwerken. Verbinden Sie sich mit dem Netzwerk „Ambu_w_manikin_network“ und geben Sie das Passwort „AmbuWireless2009“ ein:



Verbindung mit dem Trainingsgerät

- Schalten Sie das konfigurierte Trainingsgerät an.
- Starten Sie die CPR Software, wie es im Handbuch für die CPR Software beschrieben ist.